

# Faculté de Philosophie

[A propos de l'ICP](#)

[Découvrez l'ICP](#)

[Facultés et Instituts](#)

Située au cœur de Paris, héritière d'une tradition prestigieuse, la Faculté de Philosophie est un centre d'études universitaires en philosophie de renommée internationale. Accueillant des étudiants venus de tous horizons (en particulier États-Unis, Angleterre, Italie, Afrique, Asie...), la Faculté est composée d'un corps enseignant hautement qualifié, reconnu en France comme à l'étranger, au service d'abord de ses étudiants.



Prenant en compte l'intégralité de la personne humaine, dans sa double dimension intellectuelle et spirituelle, la Faculté saura contribuer à la double vocation philosophique et ecclésiastique qui est la sienne. La philosophie éveille certes l'intelligence et lui confère sa rigueur, mais elle construit en même temps le tout de la personnalité, dans ce qui fut autrefois appelé si justement les « humanités ».

Composée de nombreux axes de recherche souvent prestigieux de la philosophie française, et qui ont déjà fait la réputation de notre université (phénoménologie et herméneutique, philosophie de la religion et métaphysique, philosophie morale et politique, philosophie patristique et médiévale, etc.), la Faculté saura vous conduire de la première année au doctorat, en fonction de vos souhaits, de vos attentes, de vos capacités, et de votre propre désir de progresser.

## Organisation

---

**Doyen**

[Jérôme DE GRAMONT](#)

La Faculté offre une formation universitaire de philosophie qui est sanctionnée par trois types de diplômes : des diplômes d'État (en convention avec l'Université de Poitiers) et des diplômes ecclésiastiques de philosophie (la Faculté a été érigée en Faculté ecclésiastique en 1895).

Ses cours concernent toutes les matières de l'enseignement classique de la philosophie et de son histoire. Ils insistent sur la connaissance des principaux auteurs par la lecture directe et le commentaire de textes en séances de travaux dirigés. La Faculté programme également un cursus d'études à l'intention des étudiants en Théologie.

En premier cycle, un cycle de Philosophie en cours du soir (Cycle Phi) est aussi ouvert afin de permettre à des professionnels de pouvoir suivre une formation diplômante en Philosophie (en soirée les mardis et jeudis, plus 5 samedis par semestre). En outre un cursus de double Licence « Droit - sciences politique et Philosophie » est proposé aux étudiants en collaboration avec la Faculté de Sciences Sociales et Economiques (FASSE) de l'ICP.

En troisième cycle, Les étudiants inscrits en thèse constituent avec les directeurs de thèse chargés de diriger leurs recherches, une communauté intellectuelle de recherche au sein de la Faculté et participent au séminaire du Saulchoir (7 séances dans l'année) et au séminaire Mounier (second semestre).

Le suivi de chaque cycle s'effectue sous la responsabilité d'un directeur d'études.

Doyen : **Pr. Jérôme de Gramont**

- Directrice du premier Cycle : **Mme Emilie Tardivel-Schick**
- Directeur de Cycle Phi : **M. Luigi Boucher**
- Responsable du double cursus Droit-SciencePo-Philo : **M. Camille Riquier**
- Directeur de deuxième Cycle : **M. Ronan Sharkey**
- Directeur du troisième Cycle et des études post-doctorales : **M. Emmanuel Falque**
- Directeur des études philosophiques pour les théologiens : **Mme Laure Solignac**

## Formations

---

La Faculté de philosophie est organisée en 3 cycles (Licence, Master, Doctorat) sanctionnés chacun par un diplôme.

### Licences

- Licence de philosophie
- Baccalauréat canonique de philosophie
- Cycle Phi
- Double cursus Droit – Sciences Politiques et Philosophie

### Masters

- Master de philosophie d'Etat
- Licence canonique de philosophie

### Doctorat

- Doctorat de philosophie

- Doctorat canonique de philosophie
- Etudes post-doc en philosophie

#### Prépas

- Parcours préparatoire à l'entrée en 3ème année de Licence
- Parcours préparatoire à l'entrée en master

#### Autres formations

- Parcours d'histoire de la philosophie

> [Découvrir toutes nos formations](#)

## Contribution à la recherche ICP

---

### Depuis une dizaine d'années, la Faculté a organisé sa Recherche selon cinq axes :

Philosophie de la religion, Métaphysique, Phénoménologie et herméneutique, Philosophie patristique et médiévale, Philosophie morale et politique. Ces axes sont dirigés par les enseignants-chercheurs de la Faculté.

### À ces cinq axes ont été ajoutés trois groupes de recherche :

« Philosophie du langage », « Réseau philosophique de l'Interculturel » ([REPHI](#)) et « Philosophie et entreprise ».

La recherche trouve son expression notamment dans la collection « Philosophie » (Editions Beauchesne, 17 volumes déjà parus), dans la collection « Philosophie & Théologie » (Editions du Cerf, 50 volumes déjà parus) et dans la collection de métaphysique Etienne Gilson (PUF, 13 volumes).

Enfin les enseignants-chercheurs de la Faculté sont membres de l'Unité de Recherche « [Religion, Culture et Sociétés](#) » EA 7403 de l'ICP.

## Partenariats

---

Depuis plusieurs années la Faculté participe à un programme interuniversitaire de coopération ERASMUS avec les Universités suivantes : Louvain-La-Neuve (Belgique), Université Nouvelle de Lisbonne (Portugal), Université de Macerata (Italie) et Université de Fribourg i. Br. (Allemagne). Dans le cadre du « Longlife Learning Programme », la Faculté a un partenariat avec les Universités UCDC de Dublin. Elle est liée par convention à l'Université Laval de Québec et à l'Université de La Salle (Bogota, Colombie), où elle co-anime la Chaire Maurice Blondel, destinée à la diffusion de la philosophie française.

### Conventions récemment signées :

- Université de Santa Barbara (US),
- Université de Virginie (US),

- Université Catholique d’Australie (Australie),
- Université Nationale San Martin (Argentine),
- Université de Comillas (Madrid, Espagne),
- Université de Louvain-La-Neuve (Belgique),
- Université de Genève (Suisse),
- Universités d’Eichstaat (Allemagne),
- Université de Rome III « La Sapienza » (Italie),
- Université de Macerata (Italie),
- Institut Universitaire de Sophia (Italie).

## Contacts

---

### Horaires d'ouverture au public du Secrétariat de la Faculté de Philosophie.

du lundi au vendredi

de 9h à 12h30 et de 13h30 à 17h.

## Informations complémentaires

---

Le cycle de conférences Parcours d’histoire de la philosophie

Ce Parcours est ouvert à tout public désireux d’acquérir en une année, les bases d’une culture philosophique et d’enrichir sa propre réflexion sur le monde et la vie.

Soucieux d’une pédagogie adaptée, il est mis en œuvre par des universitaires qualifiés. Il s’adresse particulièrement aux adultes engagés dans la vie active ou aux étudiants d’autres disciplines.

Des lectures personnelles seront conseillées mais aucun travail écrit ne sera requis.

En fin d’année, une attestation sera remise à chaque participant ayant suivi régulièrement la totalité du parcours proposé.

### Cours ouverts aux auditeurs

> [Programme](#)

> [Inscription en ligne](#) : mode d'emploi

---

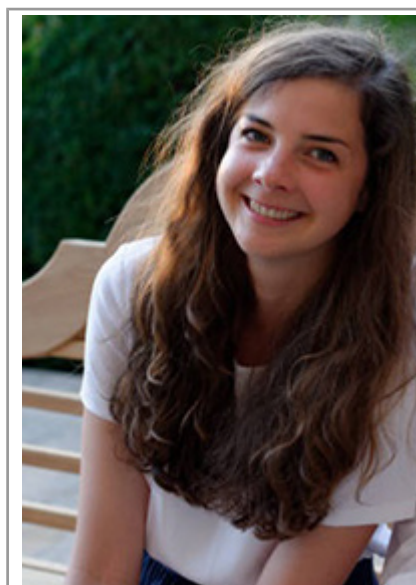
**Julie, étudiante en double Licence Droit et Philosophie**



**Ruben, en licence de philosophie témoigne de son plaisir d'apprendre**



**Caroline, ingénieure et étudiante en philosophie au Cycle Phi**



---

---

La communauté ICP Alumni rassemble étudiants et anciens étudiants, et met un accent tout particulier sur la solidarité intergénérationnelle et l'aide à l'insertion professionnelle des jeunes diplômés.

## En savoir plus

- [Nous contacter](#)

## Coordonnées

21 rue d'Assas  
75270 Paris cedex 06 France  
Tél. 01 44 39 84 86  
[Contacter par email](#)

---

## Chiffres clés

1895 : création de la Faculté des Lettres

300 étudiants en cursus diplômant

12 colloques et journées d'études par année universitaire

4 collections d'ouvrages : collection Philosophie aux éditions Beauchênes, collection Philosophie et Théologie aux éditions du Cerf, collection Chaire Etienne Gilson aux PUF, collection De Visu aux éditions Hermann

5 axes de recherche

4 groupes de recherche

2 fonds documentaire : le fonds Jean Nabert et le fonds Stanislas Breton

La chaire de métaphysique Etienne Gilson

<https://www.icp.fr/a-propos-de-l-icp/decouvrez-l-icp/facultes-et-instituts/faculte-de-philosophie-1589.kjsp?RH=11429522327430-14>

