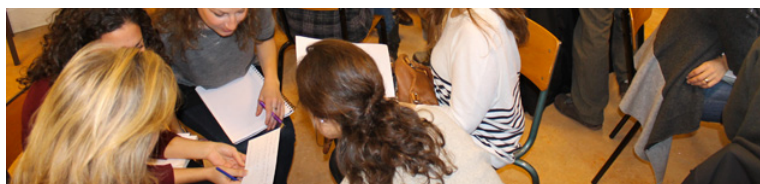


ISFEC - La Salle Mounier

Auparavant Ecole supérieure professionnelle de l'ICP, l'ISFEC La Salle Mounier est devenu, depuis février 2019, un Institut rattaché au Recteur qui exerce la tutelle conjointement avec la tutelle des Frères des écoles chrétiennes.



Institut Supérieur de formation de l'Enseignement catholique sous tutelle lassallienne, il est spécialisé dans les domaines de l'enseignement et de l'éducation et il participe à la formation initiale et continue des professeurs de l'Enseignement catholique.

La Congrégation des Frères des Ecoles Chrétiennes, fondée à Reims en 1684 par Jean Baptiste de La Salle, est une congrégation destinée à l'éducation des jeunes et en particulier des plus modestes. L'ensemble des établissements scolaires, centres d'accueil et centres d'enseignement supérieur, comme l'ISFEC, constitue le Réseau lassallien de France, avec plus de 150 sites, qui est en lien avec le Réseau des Universités lassalliennes en Europe et dans le monde (IALU).

Dans le cadre de l'ESCAME, l'ISP-Faculté d'Education, l'ISFEC La Salle Mounier et l'ISFEC AFAREC IDF assurent l'offre de formation des maîtres de l'Enseignement catholique en Ile de France à travers la mise en œuvre du Master Métiers de l'Enseignement, de l'Education et de la Formation (MEEF).

Organisation

L'équipe de direction est formée de :

- Laurence ROLINET, Directrice – [Courriel](#)
- Pascale BUCHON, Directrice adjointe – [Courriel](#)

Une équipe pédagogique d'enseignants et de formateurs expérimentés qui accompagnent au mieux les étudiants dans leur formation.

Formations

Diplôme Universitaire de Pédagogies actives

Master Action éducative internationale

Master MEEF - Professeurs des Ecoles (1er degré)

Master MEEF - Projets éducatifs dans le champ culturel et interculturel (Cadre Educatif)

En formation initiale :

- En partenariat avec l'ISP-Faculté d'Education, l'ISFEC La Salle Mounier assure la formation du **Master 1 MEEF 1er degré** et prépare les étudiants au Concours de recrutement des Professeurs des écoles (CRPE).
- L'ISFEC met en oeuvre le **Master 2 MEEF Projets éducatifs dans le champ culturel et interculturel** destiné aux personnes qui souhaitent présenter à nouveau le CRPE et qui désirent une formation complémentaire dans le domaine de l'éducation et de la culture.
- En lien avec la FASSE, l'ISFEC propose le **Master Action éducative internationale** à l'intention des étudiants souhaitant travailler dans le management de l'éducation auprès de publics en difficulté en France ou à l'international.

En formation continue :

- Le **DU Pédagogies Actives (DUPAC)**, organisé conjointement par l'ISFEC et par l'ISP, permet de former des professionnels de l'enseignement et de l'éducation à la découverte ou à l'approfondissement des pédagogies alternatives.
- **Les actions de formation continue**, destinées aux enseignants (soit en Ile de France, dans le cadre de l'ESCAMÉ, soit en province), se situent dans les champs suivants :
 - La pédagogie personnalisée et la différenciation pédagogique
 - La lecture littéraire
 - L'accompagnement de la réussite des élèves DYS, en lien avec la FEED (Fédération des Etablissements qui accueillent des Elèves DYS)

> **Découvrir l'ensemble de l'offre de formation continue**

Partenariats

L'ISFEC La Salle Mounier est en partenariat avec :

- Les Directions diocésaines et le Réseau des Etablissements de l'Enseignement catholique d'Ile de France qui accueillent en stage les étudiants du Master MEEF
- Le Réseau des Etablissements scolaires et de l'Enseignement supérieur ainsi que le Réseau des associations lasalliennes en France
- Le Réseau des Universités lasalliennes en Europe
- L'Association Comenius qui comprend 26 Instituts de formation d'enseignants dans différents pays d'Europe

- Des associations comme Aide et Action, le Valdocco, Médecins du Monde, l'Enfant à l'hôpital, le Secours Catholique, la DCC...

Contacts

Secrétariat :

Du lundi au jeudi de 9h à 18h

Le vendredi de 9h à 16h

Accès :

Bus Lignes 39 ; 70 ; 82 ; 87 ou 92

Métro Station Duroc (lignes 10 ou 13)

Informations complémentaires

Inspiré par les valeurs de l'ICP et par le projet éducatif lasallien, le projet de l'ISFEC La Salle Mounier met l'accent sur :

- La personnalisation de la pédagogie et de la formation
- L'ouverture à l'international et à l'interculturel
- La prise en compte des publics en difficulté

Coordonnées



- 21 rue d'Assas
75270 PARIS Cedex 6
- Tél. 01 56 58 53 20
- Fax 01 56 58 53 21
- [Contacter par email](#)

Chiffres clés

180 étudiants en Master 1 et 2 MEEF et en Master 1 et 2 Action éducative internationale.

Environ une cinquantaine d'actions de formation continue, comptabilisant environ **600 heures de formation**.

Une équipe d'enseignants intégrés et environ **80 enseignants vacataires**.

Un très bon taux de validation dans les différents Masters (**plus de 95% de réussite**) et un taux d'environ **75% de réussite au Concours de Recrutement des Professeurs des Ecoles (CRPE)**.

