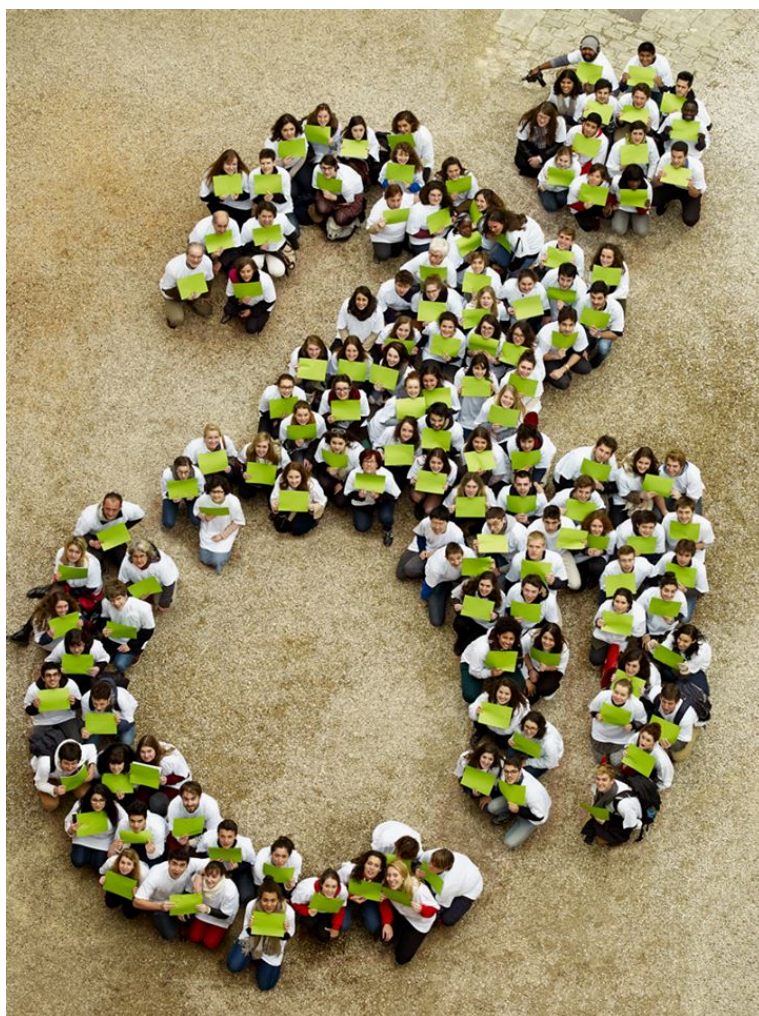


## Politique d'inclusion : Handicap

Favoriser l'accès de tous au savoir en accompagnant nos étudiants tout au long de leurs cursus, c'est l'une des missions de notre politique d'inclusion.

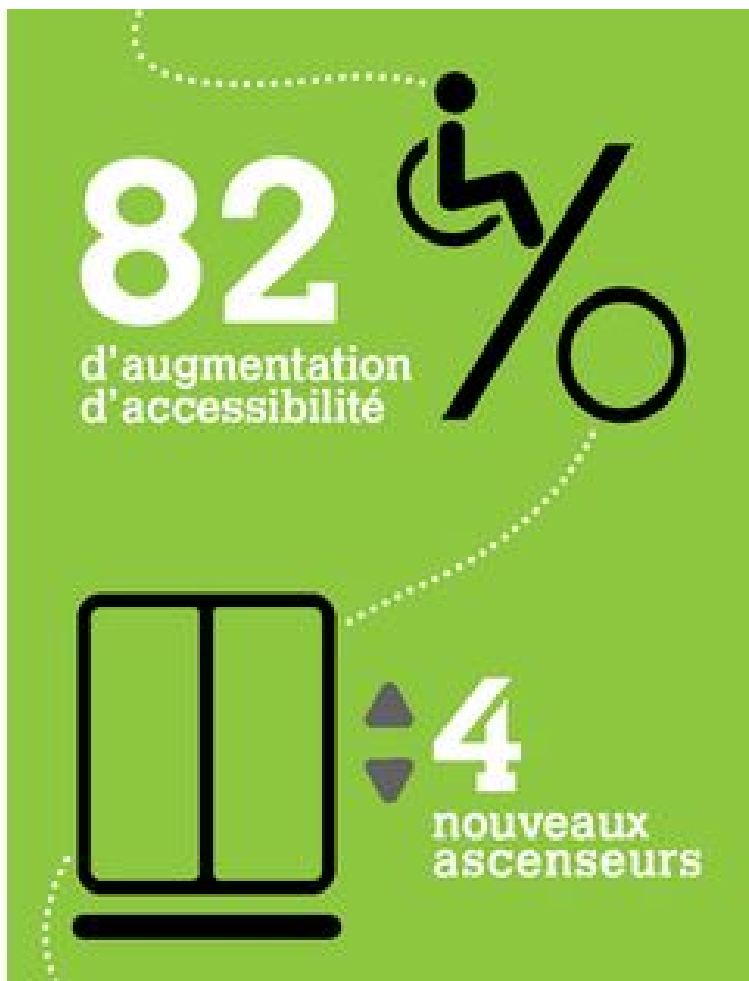
Le suivi de chacun de nos étudiants est personnalisé et adapté ; il vise à élaborer avec eux leur parcours universitaire, projet professionnel et projet de vie.



Pour ce faire il est important que tout étudiant ou futur étudiant en situation de handicap et/ou ayant des besoins spécifiques se signale dès son dépôt de candidature auprès du secrétariat ou du référent de la faculté concerné, de manière à anticiper et évaluer les adaptations nécessaires.

Les locaux de l'Institut Catholique de Paris, patrimoine historique, sont pour la plupart accessibles aux étudiants à mobilité réduite : il est cependant préférable de se renseigner avant l'inscription.

## Aménagements spécifiques



- 10 rampes d'accès
- 10 ascenseurs
- 6 sanitaires dont un entièrement adapté PMR (au 4ème étage du Bât. B)
- 1 salle informatique adaptée
- 4 bibliothèques accessibles
- Cafétéria du CROUS

A noter : le Campus de l'ICP vient d'être rénové afin notamment de permettre l'amélioration progressive de l'accessibilité de ses locaux.

## Qui sommes-nous ?

---

**Pour vous accompagner, une équipe pluridisciplinaire est à votre écoute :**

- un "espace Santé"
- des référents pédagogiques au sein des facultés
- un correspondant au sein du Secrétariat Universitaire
- une correspondante au sein de la Direction de l'Insertion Professionnelle.

**N'hésitez pas à les contacter !**

L'équipe est à votre disposition pour vous rencontrer quand vous le souhaitez, que vous soyez lycéens ou étudiants.

## Contact

Equipe Handicap

[Courriel](#)

Un engagement pour l'inclusion des étudiants en situation de Handicap

## Journée Handivalides 2015 à l'ICP

*Philippe Pozzo di Borgo, auteur de "Le Second souffle", dont la vie a inspiré le film "Intouchables". Parrain de la Journée Handivalides.*

[Guide d'accueil des étudiants en situation de handicap](#)

## FAQ situations Handicap

De l'université aux milieux professionnels

