

MASTER

Stratégies muséales et gestion de projets - Asie

Parce que le nombre de musées ne cesse de croître, et en Asie tout particulièrement, le besoin d'une formation professionnalisante ouverte aux métiers de la muséographie et de l'événementiel s'impose. Pluridisciplinaire, ce master propose non seulement d'acquérir une solide culture générale dans le domaine des pratiques muséographiques mais aussi une formation liant l'interculturalité à la maîtrise de la gestion, du droit et de la communication dans le contexte muséal. Ainsi, l'étudiant devient le porteur efficace de projets muséaux (exposition, commissariat d'exposition, conseil en conception muséale, en politique culturelle...) tant en Europe qu'à l'étranger.

Domaine :

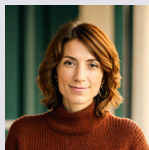
Sciences Humaines
et Sociales

Mention :

Histoire, civilisations,
patrimoine

Parcours :

Stratégies muséales
et gestion de projets
- Asie



Direction :

Émilie Martin-Neute

Docteure en Histoire de l'art contemporain de la Sorbonne-Université, ses recherches portent notamment sur la création artistique parisienne sous la Troisième République, et l'histoire des expositions. Linguiste également, elle enseigne l'histoire de l'art contemporain britannique et américain, les Gender Studies et Cultural Studies au sein de la Faculté des Lettres de l'ICP.

Objectifs

- Former des professionnels porteurs de projets muséaux (exposition, conception muséale, politique culturelle, etc.).
- Être capables de concevoir, gérer et mettre en œuvre des projets culturels en France comme à l'étranger, et ce dans toutes leurs dimensions (juridique, communicationnelle, promotionnelle, humaine, etc.).

Publics concernés

Ce cursus s'adresse à des étudiants titulaires d'une licence en histoire de l'art ou de toutes autres licences en sciences humaines et sociales ou titres reconnus équivalents (180 crédits ECTS), pouvant attester d'une maîtrise de la langue anglaise, d'un intérêt pour les arts asiatiques ou désireux d'acquérir une expertise en gestion de projets muséaux.

Compétences acquises

Ce master forme des professionnels du monde muséal capables d'organiser et gérer plusieurs projets ou activité, en mobilisant les connaissances et les méthodes propres à leur domaine d'expertise (droit, gestion, politique culturelle, etc.). Ils s'illustrent dans leur maîtrise de l'expression écrite et orale, leur rigueur, leur analyse et leur capacité de synthèse, ainsi que dans leur agilité en langue anglaise.

Équipe scientifique

L'équipe scientifique se compose d'enseignants chercheurs de l'ICP ou d'autres universités publiques, ainsi que de professionnels experts du monde muséal : Centre des Monuments Nationaux, Musée des Arts Décoratifs, RMN, Musée d'Orsay, Musée du Luxembourg, Journal des arts, Musée Guimet, etc.

Débouchés professionnels

- Métiers de la culture : commissariat, expertise muséale.
- Expertise dans le domaine des métiers d'art.
- Diplomatie culturelle.
- Événementiel, presse et médias.
- Métiers du luxe.
- Concours administratifs : fonction publique d'État ou territoriale.



Les + de la formation

- Suivi et accompagnement régulier par un directeur de mémoire de recherche.
- Étude *in situ* des œuvres ou pratiques muséales dans les musées parisiens.
- Découverte des métiers du secteur muséal (muséographie, commissariat d'exposition, etc.).
- Stage professionnel de 3 à 6 mois chaque année en France ou à l'étranger.
- Rencontres avec des professionnels du monde de la culture et des musées.
- Enseignement en anglais et accès au Pôle Langues.



L'insertion professionnelle

Ce master prépare les étudiants à leur insertion professionnelle et participe à la construction de leur projet : interventions de professionnels (conservateur, documentaliste, commissaire-priseur, restaurateur, galeriste, médiateur culturel, etc.), stage professionnel obligatoire.



La vie scientifique

Les étudiants de master participent pleinement à la vie scientifique de la faculté et de l'ICP en assistant aux événements (Jours de l'art, Printemps des Arts, journées d'études, colloques, rencontres, etc.) et en participant au séminaire Géopolitique du patrimoine qui accueille des chercheurs d'universités et d'institutions françaises et étrangères (Inalco, CNRS, EPHE, Institut de Dunhuang, Louvre Abou Dhabi...).



Parole d' alumni

« Les enseignements professionnalisants m'ont permis de découvrir de nombreuses disciplines du secteur culturel, de la gestion à la communication, en passant par l'ingénierie de projets et la médiation. Aujourd'hui entrepreneuse, je les mets en pratique au quotidien dans mes différentes missions. »

Clémence, diplômée 2020

Enseignements et stages

		Volumes horaires	ECTS
S1 : 30 ECTS			
Histoire diachronique des arts des mondes asiatiques	Arts, histoire et culture de l'Asie du Sud-Est	24h	2
	Arts, histoire et culture du monde arabo-persique	24h	2
	Arts, histoire et culture de la Chine	24h	2
	Archéologie : des techniques et des univers	24h	2
Collections et patrimoines	Histoire et actualité des collections, des musées et du patrimoine	24h	2
	Législation et administration du patrimoine : normes nationales	24h	2
	Vol, vandalisme et terrorisme : approche géopolitique	24h	2
	Médiation et publics	24h	2
Compétences professionnelles	Fondamentaux des sciences de gestion	24h	2
	Initiation aux outils informatiques et numériques	24h	2
	Communication à l'ère digitale dans les structures muséales	24h	1
	Élaboration du sujet de recherche	-	3
	Habitus : rencontres et constitution de réseaux	24h	2
	Langue : anglais	12h	2
Séminaire de recherche	Géopolitique du patrimoine	24h	2
S2 : 30 ECTS			
Professionnalisation et ouverture à l'international	Stage(s) 3 mois minimum en France ou à l'étranger	-	20
Valorisation et promotion de l'action professionnelle	Soutenance : note de prospective	-	2
Valorisation de la recherche	Mémoire : rendu et soutenance	-	8
S3 : 30 ECTS			
Histoire diachronique des arts des mondes asiatiques	Arts, histoire et culture de l'Asie du Sud-Est	24h	2
	Arts, histoire et culture du monde arabo-persique	24h	2
	Arts, histoire et culture du monde chinois	24h	2
	Approches comparées Est-Ouest des périodes artistiques	24h	2
Méthodologie et métiers muséaux	Droit en stratégies muséales	24h	2
	Ingénierie de projet : l'exposition	24h	2
	Les fonctions du musée	24h	2
	Réinventer le musée au XXI ^e siècle	24h	2
Compétences professionnelles	Initiation aux outils informatiques et numériques	24h	2
	Concevoir et présenter un <i>business plan</i>	24h	2
	Veille et e-réputation	24h	2
	Intelligence collective : préparation des stages	12h	2
	L'expertise : de la visite à la rédaction du rapport	12h	1
	Habitus : mise en place de projets	12h	1
	Langue : anglais	24h	2
Séminaire de recherche	Géopolitique du patrimoine	24h	2
S4 : 30 ECTS			
Professionnalisation et ouverture à l'international	Stage(s) 3 mois minimum en France ou à l'étranger	-	20
Valorisation et promotion de l'action professionnelle	Soutenance : note de prospective	-	2
Valorisation de la recherche	Mémoire : rendu et soutenance	-	8

1 - Histoire diachronique des arts des mondes asiatiques

L'étudiant suit des enseignements lui permettant d'acquérir des connaissances précises de l'ère asiatique (arts, culture et histoire).

2 - Méthodologie et métiers muséaux

En parallèle, il acquiert des connaissances pointues du fonctionnement du milieu culturel et plus précisément des musées (droit, ingénierie de projets, histoire, médiation, etc.).

3 - Compétences professionnelles

Tout au long du cursus, l'étudiant est accompagné dans l'acquisition de

compétences pour le préparer à son insertion professionnelle (gestion, communication, outils numériques, gestion de projets, anglais, recherche de stage, rencontres avec des professionnels, etc.). Il est également accompagné dans la construction de son mémoire de recherche en lien avec son directeur de recherche.

4 - Professionnalisation et ouverture à l'international

Chaque année l'étudiant doit effectuer 3 à 6 mois de stage dans une institution culturelle en France ou à l'étranger entre janvier et juin.



PARIS

Faculté

Faculté des Lettres

Stages

- M1 3 à 6 mois au S2.
- M2 3 à 6 mois au S4.



Admission

(sur décision de la commission d'admission)

Candidature sur la plateforme monmaster.gouv

M1 : sur dossier et entretien.

M2 : sur dossier et entretien (admission parallèle sur www.icp.fr).



Validation

120 crédits ECTS pour les deux années de master (30 crédits ECTS par semestre).

Une attestation de résultat est émise en M1, le diplôme de master est délivré à l'issue du M2.



Contacts

Courriel : lettres@icp.fr



Diplôme

Master



Frais de scolarité 2024 - 2025

De 2 620 € à 5 540 € par an.

L'ICP adapte ses tarifs aux situations et ressources de chacun.