

MASTER

Master Enseignement et éducation (M2E) 2nd degré**Professeurs des lycées et collèges**

Le master M2E 2nd degré, parcours Professeurs des lycées et collèges, forme aux métiers de l'éducation et de l'enseignement. En partenariat avec l'ISFEC Île-de-France, IFAGEC, ISFEC Normandie et ISFEC Grand Est, il propose une formation universitaire visant à l'acquisition de compétences professionnelles (disciplinaires, didactiques, scientifiques) nécessaires à la prise de fonction du professeur stagiaire. La formation développe l'initiation à la recherche

Domaine :

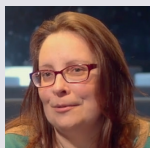
Sciences humaines et sociales

Mention :

Métiers de l'enseignement, de l'éducation et de la formation, 2nd degré

Parcours :

Professeurs des lycées et collèges

**Direction :****Séverine Parayre**

Docteure de l'Université Paris Descartes et maître de conférences en sciences de l'éducation à l'ICP, Séverine Parayre enseigne dans plusieurs domaines : l'éducation à la santé et au bien-être, l'histoire et la sociologie de l'éducation et l'éducation inclusive. Membre de l'unité de recherche « Religion, Culture et Société » de l'ICP, elle développe des travaux de recherche dans le champ de l'éducation à la santé et de la pédagogie universitaire et scolaire inclusive.

Publics concernés

Ce master est ouvert aux personnes titulaires d'une licence d'État et du CAFEP et se destinant aux métiers de l'enseignement dans les collèges et lycées. Il les accueille quelle que soit la spécialisation choisie en licence. Il peut également recevoir des professionnels désireux de valider des acquis ou de se réorienter grâce à un cursus d'études après une première carrière.

Compétences acquises et transférables

à l'issue du master 2 :

- connaissance des métiers de l'enseignement et de l'éducation
- connaissance des fondements théoriques des sciences de l'éducation
- initiation à la recherche en éducation et à la mise en situation professionnelle
- préparation aux épreuves écrites et orales des concours de recrutement
- maîtrise des contenus disciplinaires et didactiques
- développement des pratiques professionnelles innovantes

Équipe pédagogique

L'équipe pédagogique réunit des enseignants-chercheurs, des professionnels de l'éducation et des formateurs de l'ISP-faculté d'Éducation, l'ISFEC Île-de-France, l'ISFEC Grand-Est, l'IFAGEC et l'ISFEC Normandie. Elle garantit l'articulation entre les enseignements théoriques et les pratiques professionnelles ainsi que le développement des compétences définies dans le Référentiel des métiers du professorat et de l'éducation (arrêté du 1^{er} juillet 2013) et du nouveau cadre national des formations (Arrêté du 28 mai 2019).

Débouchés professionnels

- professeur de collège et de lycée général, technologique, professionnel
- enseignant-chercheur

**Les + de la formation**

- développement d'une éthique professionnelle d'enseignant
- construction du sens de son métier, de sa manière d'être, d'agir en situation professionnelle
- réflexion sur ses pratiques : se questionner, relire sa pratique, être en posture de recherche
- capacité à travailler en équipe, à s'inscrire dans un projet d'établissement
- groupe restreint avec un pilote par discipline

**Préparation à la recherche et à l'insertion professionnelle**

- plate-forme d'enseignement à distance
- mise à disposition d'outils d'information performants
- encadrement personnalisé du mémoire de recherche
- stage d'observation et de pratique accompagnée en M1, stage en responsabilité en M2

**Parole d' alumni**

« Avec ce master, j'ai pu approfondir les connaissances acquises en licence tout en me préparant au métier d'enseignant. »
Luc, enseignant de Lettres

Enseignements et stages

M1 et M2

Bloc	UE	Détails	Volume horaire	ECTS
1 - Maîtriser et enseigner la ou les discipline(s) scolaire(s)	UE 1 Renforcer son expertise disciplinaire	Approfondir les connaissances dans sa discipline ou ses domaines d'enseignement Maîtriser les contenus en lien avec les programmes d'enseignement	140	18
	UE 2 Développer des compétences didactiques dans sa discipline	Développer les savoirs didactiques fondamentaux de sa discipline Développer des connaissances sur l'épistémologie de la discipline Acquérir des méthodes de didactisation des savoirs	70	8
	UE 3 Concevoir des situations d'enseignement à mettre en œuvre en stage	Préparation et mise en œuvre de séquences d'enseignement Innovations pédagogiques Outils d'analyse des situations professionnelles	90	10
Total bloc 1			300	36
2 - Adapter sa pratique professionnelle à la diversité des élèves	UE 4 Connaître et prendre en compte la diversité des élèves	Introduction au développement de l'adolescent Compétences psychosociales Favoriser l'égalité fille-garçon Identification et lutte contre les stéréotypes de genre	25	4
	UE 5 Mettre en œuvre son enseignement	Programmations, progression, choix des outils Ejeux de l'évaluation Elaboration du cadre d'enseignement au sein d'une équipe pédagogique	15	2
	UE 6 Accompagner des élèves à besoin spécifiques	Inclusion scolaire Prise en compte des besoins spécifiques des élèves en s'appuyant sur un collectif	20	2
Total bloc 2			60	8
3 - Agir dans le cadre de la communauté éducative et du service public d'éducation	UE 7 Fondements et enjeux du système éducatif liés aux valeurs de la République	Valeurs de la République et laïcité Connaître le système éducatif	26	3
	UE 8 Posture professionnelle, éthique, responsabilité	Droits et obligations de l'enseignant Relation éducative Anthropologie et ressources éducatives d'inspiration chrétienne Projet éducatif de l'Enseignement Catholique	26	3
	UE 9 Coopération au sein de la communauté éducative	Techniques et outils de projet Dynamique d'équipe Relation aux familles Faire communauté et agir ensemble pour la protection de l'enfant	17	2
Total Bloc 3			69	8
4 - S'engager dans une démarche de développement professionnel	UE 10 Pratique de la recherche dans une démarche de développement professionnel	Initiation à la recherche et recherche documentaire Formation aux outils numériques dans le cadre de la recherche et à des fins de communication Observation et problématisation d'une situation éducative Méthodologie d'enquête et introduction à la recherche collaborative Séminaire de recherche	50	5
Total Bloc 4			50	5
Stages SOPA 12 semaines : 216h				
Langue vivante étrangère				3
TOTAL HEURES DE COURS M1			479	60



Stages

- M1 12 semaines (d'observation)
- M2 18 semaines (en responsabilité)

Accessible en

- Formation initiale
- Formation continue

Admission

(sur décision de la commission d'admission)

M1 : sur dossier. Être titulaire d'une licence.

M2 : sur dossier. Être titulaire d'un M1 MEEF 2nd degré, parcours Professeurs des lycées et collèges ou de tout autre M1.

Diplômes étrangers : sur dossier.

Validation

120 crédits ECTS pour les deux années de master (30 crédits ECTS / semestre).

Contacts

Directrice du master :

Séverine Parayre

Coordnatrice pédagogique :

Elena Kusakina

Tél. : 01 44 39 60 11

Courriel : masterisp.fe@icp.fr

Diplôme

À l'issue du M1 : attestation de réussite au M1 sous forme de relevé de notes

À l'issue du M2 : Master en convention avec Sorbonne Université

Frais de scolarité

Nous contacter

Bloc	UE	Détails	Volume horaire	ECTS
1 - Maîtriser et enseigner la ou les discipline(s) scolaire(s)	UE 11 Renforcer son expertise disciplinaire	Maîtriser les contenus en lien avec les programmes d'enseignement	10	2
	UE 12 Développer des compétences didactiques dans sa discipline	Pédagogie de projet au service de la diversité des élèves Participer à des projets éducatifs au sein d'une équipe pluridisciplinaire Didactique spécifique à la discipline	80	10
	UE 13 Concevoir des situations d'enseignement à mettre en œuvre en stage	Analyse et élaboration de projets dans un cadre collaboratif Développer des savoirs interdisciplinaires et de compétences transversales Développer son regard réflexif	90	10
Total bloc 1			180	22
2 - Adapter sa pratique professionnelle à la diversité des élèves	UE 14 Connaître et prendre en compte la diversité des élèves	Développement de l'adolescent Neurosciences cognitives, affectives et sociales Favoriser l'égalité fille-garçon, pédagogie égalitaire	20	2
	UE 15 Mettre en œuvre son enseignement	Transition écologique et développement durable Travail sur le climat scolaire Éducatifs transversaux IA dans son enseignement	15	2
	UE 16 Accompagner des élèves à besoin spécifiques	Adapter son action à la diversité des élèves Favoriser l'école pour tous par une pratique professionnelle accessible Gestion de la classe	15	2
	UE 17 contribuer à la vie scolaire	Mettre en œuvre des pratiques professionnelles Développer ses propres compétences psychosociales	10	1
Total bloc 2			60	7
3 - Agir dans le cadre de la communauté éducative et du service public d'éducation	UE 18 Fondements et enjeux du système éducatif liés aux valeurs de la République	Politique inclusive : histoire, dynamique et analyse comparative Mise en œuvre dans l'Enseignement Catholique et les établissements privés sous contrat avec l'Etat	9	1
	UE 19 Posture professionnelle, éthique, responsabilité	Ethique appliquée Posture bienveillante et autorité	12	2
	UE 20 Coopération au sein de la communauté éducative	Techniques et outils de projet Dynamique d'équipe Relation aux familles Construire la communauté éducative inclusive et agir ensemble pour la protection de l'enfant	10	1
Total Bloc 3			31	4
4 - S'engager dans une démarche de développement professionnel	UE 21 Pratique de la recherche dans une démarche de développement professionnel	Méthodologie rédactionnelle Formation aux outils numériques Séminaire de recherche	30	2
	UE 22 Mémoire et soutenance	Mémoire et soutenance du mémoire		5
Total Bloc 4			30	7
Stages en responsabilité 18 semaines			324	20
TOTAL HEURES DE COURS M2			301	60