

Bachelors en Sciences et Ingénierie

Informatique
et Projets
Numériques

Informatique et
Cybersécurité
pour la Santé



Faisons grandir le numérique au service de l'humain

Électronique et Télécoms ▪ Informatique et Réseaux
Science des Données et IA ▪ Cybersécurité ▪ Éthique

Faisons grandir le numérique au service de l'humain

L'Isep diplôme des Ingénieurs et des Bachelors dans les domaines clés du numérique. L'humain guide toutes nos actions, dans la technologie, les sciences, la pédagogie et la vie étudiante.

Rejoindre l'Isep, c'est devenir acteur d'un numérique en mode Humanware, un numérique responsable et humaniste, basé sur des valeurs fortes : Écoute, Excellence et Engagement.

En qualité d'établissement privé labellisé EESPIG, l'Isep se distingue par son engagement non lucratif et sa contribution aux missions de service public, alliant recherche scientifique, promotion sociale, et coopération internationale.

École associée de l'Institut Catholique de Paris depuis sa création en 1955, l'Isep est membre de la Conférence des Grandes Écoles et fait partie de la FESIC (Fédération des Établissements d'Enseignement Supérieur d'Intérêt Collectif).

Ses diplômes Bachelors sont audités par la CTI et accrédités par le Ministère de l'Enseignement Supérieur et de la Recherche au grade de licence.

Réputée pour son excellence académique, notre école collabore avec des institutions prestigieuses telles que Stanford, Berkeley, l'Université Paris Cité, La Sorbonne, CentraleSupélec.

Les entreprises font confiance à l'Isep pour sa capacité à accompagner les grands enjeux technologiques et elles contribuent à l'élaboration de nos programmes ; l'Isep permet ainsi à ses étudiants de travailler sur des projets innovants et de développer des compétences pointues.

Avec l'Isep, changeons la donne pour un numérique en mode Humanware.

+ DE
70 ANS
d'Excellence
Académique

27%
d'étudiantes

60%
des diplômés
en poste avant le
diplôme

10 000
alumni
dans tous les
secteurs

40%
d'apprentis
parmi nos
étudiants

Données 2025

« Notre mission est de former des Ingénieurs du Numérique et des Bachelors capables de donner du sens à l'innovation, c'est-à-dire de contribuer à ce que les avancées technologiques soient des opportunités de progrès pour le Bien Commun »



Aline AUBERTIN
Directrice Générale



Les Bachelors de l'Isep en 3 ans

Admissions

Bacs généraux à dominante scientifique
Bacs technologiques STI2D, ST2S, STL, STMG
Bacs Pro filière Industrie, Services et Numérique (CIEL)

Élèves
internationaux
francophones

Bac +1 ou
Bac +2
Scientifique

Formation continue
VAE
Reprise d'études

Procédure Parcoursup

Hors Parcoursup



Examen de dossier +
entretien de motivation



Candidature Isep

Examen de dossier +
entretien de motivation

Cursus

1^{re} année :

Statut étudiant - 800 heures de cours/an
+ 2 mois de stage

2^e année :

Statut étudiant - 455 heures de cours/an
+ 4 mois de stage
+ expérience internationale (1 mois)

3^e année :

Apprentissage
2 semaines à l'école - 366 heures de cours/an
2 semaines en entreprise

Diplôme de Bachelor en Sciences et Ingénierie
Bac+3 grade de Licence

Rythme

Année 1 & 2 :

Vous suivrez les cours à l'école, sous statut étudiant. Ces premières années comporteront deux stages et seront l'occasion de rechercher la structure (entreprise, établissement public...) dans laquelle vous réaliserez votre apprentissage.

Année 3 :

Vous partagerez votre temps entre la formation et vos missions en entreprise (15 jour école/15 jours entreprise). Possibilité d'alternance dans une entreprise en France.

Scolarité

Année 1 & 2 :

Frais de scolarité 2026-2027 : 7 900 € /an paiement au comptant (paiement en 6 fois possible). Aide au financement Isep d'un montant de 2 000 € pour les boursiers Crous + bourse au mérite pour les bacheliers (mentions Très bien, Bien au Bac).

Année 3 :

Les frais de scolarité de cette dernière année sont entièrement pris en charge par l'entreprise. En outre, vous recevrez une rémunération (montant réglementé) au titre de votre mission. Elle varie selon l'âge et l'année de formation (pourcentage du SMIC).

Bachelor Informatique et Cybersécurité pour la Santé

À Paris

En partenariat avec
l'Institut Catholique de Paris



ICP
INSTITUT
CATHOLIQUE
DE PARIS



Le Figaro : palmarès 2025 des meilleurs
Bachelors d'écoles d'ingénieurs

Pensé avec des experts du domaine médical, le Bachelor « Informatique et Cybersécurité pour la Santé » s'adresse aux passionnés des technologies numériques appliquées à la santé.

Ce programme de formation est conçu en partenariat avec l'Institut Catholique de Paris et il combine des connaissances en santé avec les dernières innovations en informatique.

Objectif

Comprendre les besoins des professionnels de santé, améliorer le parcours des patients, exploiter les données médicales, utiliser l'intelligence artificielle pour faciliter le diagnostic et renforcer la cybersécurité des hôpitaux.



Quelles seront vos connaissances et compétences après le Bachelor Informatique et Cybersécurité pour la Santé ?

- Maîtriser les notions essentielles d'anatomie, de physiologie et de bio-sciences pour pouvoir travailler avec les professionnels de la santé : médecins, infirmiers, techniciens de laboratoire et biomédicaux..., et les fournisseurs d'équipements.
- Paramétrer et mettre en œuvre les logiciels métiers de santé et les services numériques afin d'assurer leur interopérabilité.
- Coordonner les acteurs et les actrices d'une équipe entre eux en utilisant une méthode formalisée de gestion de projets.
- Mettre en œuvre des traitements de données au moyen d'outils de l'intelligence artificielle.
- Configurer un équipement mobile (objets connectés, applications mobiles, smartphones) pour l'hospitalisation à domicile.
- Assurer la cybersécurité des équipements et des systèmes d'information médicaux.

Bachelor Informatique et Cybersécurité pour la Santé

À Paris

Le Bachelor Informatique et Cybersécurité pour la Santé est dispensé par des professeurs, des enseignants chercheurs de l'Isep sur les domaines scientifiques et techniques. Il est proposé en partenariat avec l'Institut Catholique de Paris, qui assure les enseignements d'Humanités et d'économie dans le milieu de la santé.

Les intervenants du secteur de la santé et des visites d'hôpitaux contribuent également à rendre ce programme à la fois professionnalisant, concret et à la pointe de la technologie de soins. Voici la liste des modules réalisés sur les 6 semestres (liste non contractuelle).

Sciences appliquées

- Mathématiques
- Sciences informatiques
- Fondamentaux des sciences médicales (corps humain, pathologies et thérapeutiques)
- Statistiques pour la santé
- Traitement de données (Intelligence Artificielle (IA), Data visualisation, Analytics reporting, analyse de performance)

Sciences et techniques spécialisées

- Cybersécurité - Systèmes Informatiques (SI) des hôpitaux - Interopérabilité des SI
- Fondements du système hospitalier : organisation du système de santé
- Projets techniques : programmation web, objets connectés, connexion d'un appareil médical au SI
- Économies d'énergie et empreinte environnementale
- Cloud computing, virtualisation, serveurs, réseaux
- Santé digitale (entrepôt de données)
- E-parcours, télémédecine, hospitalisation à domicile

Humanités de la santé - enjeux et métiers

- Santé et société : histoire et enjeux contemporains
- Santé et numérique : enjeux de la société et des métiers
- Découverte des acteurs de la santé et de leur environnement
- Enjeux éthiques et déontologiques du soin
- Introduction aux systèmes qualité, QSE, droit
- Institutions et systèmes de santé
- Politiques publiques de santé
- Économie des établissements de santé
- Français, communication écrite et orale
- Anglais, préparation au TOEIC, anglais des professions de santé
- Santé et sécurité au travail
- Bureautique (certifications...)

Gestion de Projets

- Outils et méthodes de travail collectif
- Transformation de processus, projets de normalisation
- Projet recherche et innovation
- Préparation du projet professionnel
- Expression professionnelle écrite et orale en français et en anglais

Programme



« J'ai toujours voulu combiner technologie et santé. J'ai pu travailler sur un projet de télémédecine et comprendre comment l'IA peut contribuer au bien-être des patients »

Mai-Lan ROY
Promo 2027



Bachelor Informatique et Cybersécurité pour la Santé

À Paris

Carrières et débouchés

Entreprises partenaires



Grâce à la double compétence Numérique et Santé, vous développez une forte employabilité. Vous apprenez à maîtriser les outils du numérique tout en comprenant les enjeux et le fonctionnement du secteur de la santé au sens large : hôpitaux publics et privés, structures médico-sociales, entreprises de e-santé, éditeurs de logiciels, fournisseurs d'équipements, etc.

Tout au long des 3 années de formation, vous acquérez des compétences concrètes et bénéficiez d'expériences professionnelles qui facilitent votre insertion sur le marché du travail à l'issue du Bachelor.

Ce programme vous permet également de poursuivre vos études car il confère le grade de Licence (Bac+3), garantissant une reconnaissance académique et professionnelle du diplôme.



Gestionnaire / Intégrateur/
intégratrice/ Paramétreur/
Paramétreuse d'applications

Technicien et technicienne biomédical
spécialisé sur équipements
numériques



Chargé /chargée de
Pilotage SI

Assistant / assistante Chef
de projet Santé
connectée en hôpital



Assistant / assistante / Data
analyste

Manager de contrats,
acheteur /acheteuse IT



Adjoint / adjointe du
responsable Sécurité des
systèmes d'information (RSSI)

Technicien / technicienne
cybersécurité

Le Bachelor IPN forme les futurs Techniciens Supérieurs et Assistants Ingénieurs prêts à relever les défis technologiques du numérique dans les services et l'industrie. Le programme a été élaboré avec nos entreprises partenaires pour répondre à la demande croissante de techniciens spécialisés en systèmes numériques.

Objectif

Acquérir la maîtrise des technologies du numérique : applications web et mobiles, la cybersécurité, les objets connectés, l'intelligence artificielle, la robotique ou encore le cloud computing.

À partir de la 2ème année choisissez votre option :

- **Transformation Numérique de l'Industrie (TNI)** forme aux nouvelles technologies utilisées pour moderniser les systèmes de production, comme les capteurs, robots et systèmes informatiques qui pilotent les machines et les processus dans les usines de demain.
- **Transformation Numérique des Organisations (TNO)** forme à l'informatique de gestion : création d'applications, gestion des données et utilisation du cloud.



Quelles seront vos connaissances et compétences...

... Après l'option TNI ?

- Concevoir et spécifier un réseau de communication
- Mettre en œuvre un équipement ou un système d'objets connectés, de réalité virtuelle ou augmentée, des systèmes de robotique.
- Utiliser et mettre en œuvre un système de conception ou de production assisté par ordinateur.

... Après l'option TNO ?

- Concevoir et spécifier une architecture informatique
- Mettre en œuvre et utiliser un programme de gestion d'entreprise.
- Définir une infrastructure de sauvegarde et de stockage de données massives.
- Maîtriser la gestion de développement logiciel, production informatique DevOps.

Bachelor Informatique et Projets Numériques

À Paris

En partenariat avec le groupe scolaire La Salle-Saint-Nicolas



À Bordeaux

Bachelor Informatique

En partenariat avec le Lycée

Saint-Joseph de Tivoli

Ouverture rentrée 2026

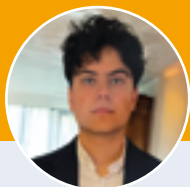
Accréditation en cours



Bachelor Informatique et Projets Numériques

À Paris

Programme



« Les cours alternent théorie et projets concrets et m'ont fait progresser très rapidement. J'ai participé à un hackathon avec une entreprise d'Issy et remporté le premier prix en équipe ».

Teddy SMAILI
Promo 2027



Les professeurs et enseignants-chercheurs de l'Isep, ainsi que des experts extérieurs, assurent les cours de ce programme.

La formation est enrichie par des visites d'entreprises et/ou des rencontres avec des professionnels. Ce programme de formation est proposé à Paris depuis la rentrée de septembre 2022 et accueille des promotions de 60 élèves répartis en 2 classes et ouvre à Bordeaux pour la rentrée 2026. Voici la liste des modules réalisés sur les 6 semestres (liste non contractuelle).

Mathématiques et sciences appliquées

- Mathématiques
- Signaux et systèmes
- Électronique
- Énergétique, génie électrique
- Science des données
- Sciences informatiques

Sciences et techniques spécialisées

- Architectures matérielles et logicielles
- Réseaux et protocoles de communication
- Cybersécurité
- Intelligence artificielle
- Développement d'applications : Python, bases de données, SQL, Java, web, DevOps
- ERP, bases de données
- Modélisation des processus industriels et tertiaires
- Systèmes d'information
- Réduction d'impact environnemental et d'économie d'énergie

Connaissance de l'entreprise

- Gestion de la qualité et de la sécurité
- Responsabilité sociétale et environnementale,
- Droit relatifs à l'activité
- Analyse économique de projets et de l'entreprise
- Santé et sécurité au travail
- Bureautique et outils de travail collectif

Gestion de Projets

- Outils et méthodes de travail collectif
- Transformation de processus, projets de normalisation
- Projet recherche et innovation
- Préparation du projet professionnel
- Expression professionnelle écrite et orale en français et en anglais

2^{ème} et 3^{ème} année :

Option TNI

- Projet objets connectés, IOT
- Capteurs et systèmes électroniques
- Architecture des systèmes d'informations
- Projet industriel, instrumentation et mesure d'un automate
- Automatismes/vision/réseaux industriels
- Protocoles et systèmes d'information industriels : PLM/ERP industriel, CAO électronique et électrique
- Mécatronique, énergétique

Option TNO

- ERP, bases de données
- Programmation orientée objet
- Développement Web
- Architectures des systèmes d'information
- Protection des données personnelles
- Gestion des données des entreprises
- Maintenance logicielle / DevOps

Bachelor Informatique et Projets Numériques

À Paris

Le Bachelor Informatique et Projets Numériques forme des femmes et des hommes aux dernières expertises de l'informatique et du numérique avec une dimension en supplémentaire tournée vers la gestion de projets et la connaissance des enjeux de l'entreprise.

Nos diplômés occuperont des fonctions de techniciens supérieurs et peuvent être amenés à manager des projets et à assurer à terme la gestion d'une équipe.

Les Bachelors de l'Isep offrent une forte employabilité à l'issue des trois années de formation, grâce notamment à 12 mois d'expérience professionnelle intégrés au cursus. Ils permettent également la poursuite d'études, en délivrant le grade de Licence (Bac+3), garantissant ainsi une reconnaissance académique et professionnelle du diplôme (accréditation en cours pour le Bachelor à Bordeaux).



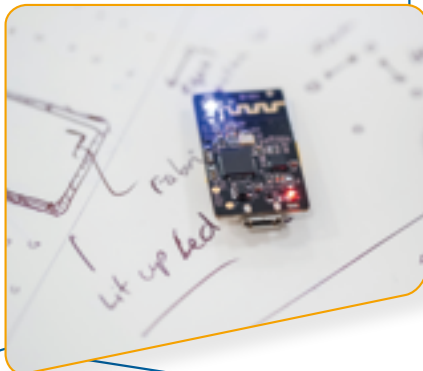
Technicien / technicienne instrumentation et automatisme
Installateur / installatrice / programmeur / programmatrice de matériels électroniques, robots
Analyste de processus / analyste fonctionnel

Développeur / développeuse / Architecte de logiciels, solutions IOT

Administrateur / administratrice réseaux et systèmes



Responsable approvisionnements / achats
Technicien / technicienne R&D
Responsable d'essais



Responsable déploiement systèmes et objets connectés

Technicien / technicienne industrie 4.0 (méthodes et qualité)



Technicien / technicienne cybersécurité

Responsable système qualité et de sécurité

Carrières et débouchés

Entreprises partenaires



5 sites

Campus Isep Notre-Dame des-Champs



- Bus : N° 68, 96, 89
- Métro : Notre-Dame-des-Champs (ligne 12) - Saint-Placide (ligne 4) Edgar Quinet (ligne 6) - RER B : Port-Royal ou Luxembourg - Gare Montparnasse

Campus NDC

Le bâtiment parisien, situé entre la tour Montparnasse et le jardin du Luxembourg, accueille des salles de classe et le laboratoire d'électronique et de physique. La majorité des associations étudiantes y sont également regroupées.

28, rue Notre-Dame-des-Champs
75006 Paris

Campus Isep Notre-Dame de-Lorette



- Bus : N° 89, 126
- Métro : ligne 12, Corentin Celton ou Mairie d'Issy
- Tramway : Porte de Versailles (T2a, T3)
- RER C : Issy Val-de-Seine, Clamart

Campus NDL

Au milieu d'un parc arboré, ce bâtiment accueille les laboratoires de recherche, d'enseignement (robotique, réseaux et traitement du signal, cybersécurité), des salles de projets et de calcul ainsi que des amphithéâtres et des espaces collaboratifs.

10, rue de Vanves
92130 Issy-les-Moulineaux

Campus Institut Catholique de Paris



Campus ICP

Ce campus bénéficie d'un site chargé d'histoire, où se croisent les disciplines. Il accueillera les modules liés aux "Humanités de la santé : enjeux et société". Il est à 5 minutes à pied du campus Notre-Dame-des-Champs.

21, rue d'Assas
75006 Paris

Campus La Salle- Saint-Nicolas

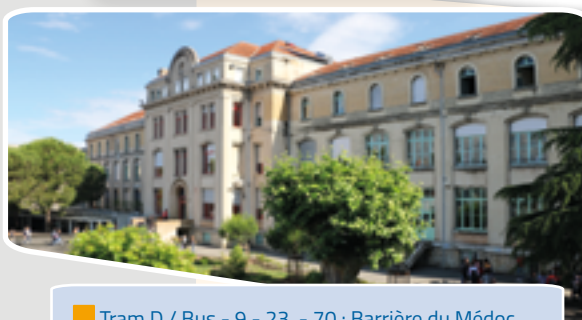


Campus La Salle

L'institution La Salle-Saint-Nicolas est labellisée Campus La Salle. Il accueille les séances de laboratoire industriel du bachelor IPN. Il est situé à 5 minutes à pied du campus Notre-Dame de Lorette.

19, rue Victor Hugo
92130 Issy-les-Moulineaux

Campus Bordeaux



- Tram D / Bus - 9 - 23 - 70 : Barrière du Médoc
- Bus G - 2 : Barrière Saint Médard

Campus Isep - Tivoli

Le nouveau campus de l'Isep, implanté au sein du lycée Saint-Joseph de Tivoli, accueille depuis la rentrée 2025 la Prépa Intégrée Isep-Saint-Joseph de Tivoli ; le Bachelor Informatique y sera proposé à la rentrée 2026.

40, Av. d'Eysines
33000 Bordeaux

L'isep, le numérique en mode Humanware®

Apprendre autrement dès la première année

À l'isep, vous entrez directement dans le vif du sujet avec des projets concrets en petits groupes. Vous êtes encadrés par des Enseignants-Chercheurs et des intervenants experts du numérique. Sur la base de méthodes scientifiques solides, vous alternez théorie et pratique.



Se construire avec des valeurs fortes

Un fort accent est mis sur le développement de compétences transversales et humaines. Les étudiants suivent des cours de management, de géopolitique, d'éthique, et de transition écologique pour développer un numérique utile et responsable.



L'école d'ingénieurs la plus internationale

Étudier à l'international, réaliser un double diplôme, suivre des enseignements 100 % en Anglais, ce sont autant d'opportunités offertes aux étudiants qui le souhaitent.

Avec plus de 160 partenaires académiques à travers le monde (Australie, Corée, Canada, Japon, etc.) et près de 100 nationalités représentées sur ses campus, l'isep est une école ouverte sur la diversité et les échanges.



L'isep considère chaque étudiant comme unique

2 prépas et 6 programmes différents, 11 parcours en Cycle Ingénieur, 2 Bachelors, stages longs ou apprentissage : vous avez possibilité de choisir un parcours personnalisé adapté à votre projet.



Des associations étudiantes pour toutes les passions

Prendre la responsabilité d'un projet ? S'engager pour les autres ? Découvrir une passion ? Avec plus de 30 associations et clubs (sport, musique, humanitaire, consulting, tech, etc.). Nos étudiants s'épanouissent pleinement à l'isep et se décrivent comme une famille.



Les entreprises nous font confiance depuis plus de 70 ans

Grâce à ses Chaires d'Enseignement et à ses partenariats en Enseignements et en Recherche avec des acteurs majeurs tels que Capgemini, Crédit Agricole, Dassault Aviation, Engie, France Télévisions, Mc2i, Orange et Thales, l'isep permet à ses étudiants de développer des compétences à la pointe des technologies et des besoins du marché.



En rejoignant l'isep, vous deviendrez un Game Changer, doté de sens critique et engagé pour avoir un impact durable sur la société.



Paris ■ Issy-les-Moulineaux ■ Bordeaux

Le numérique en mode

HUMAN

WORK



01 49 54 52 00



info@isep.fr



www.isep.fr

