



ICP

UNIVERSITAS
CATHOLICA
PARISIENSIS

Comment candidater ?

Menu

- Un campus au cœur de Paris
- Catalogue des cours
- Mobilité diplômante
- Mobilité d'échange
- Comment candidater ?
- Organisation et types de cours
- Informations pédagogiques
- Vie pratique
- Liens et documents

Label : Bienvenue en France



L'ICP labellisé "Bienvenue en France" : en savoir plus

Actualités



Un escape game pour des journées d'accueil originales à l'ICP



Partir à l'étranger pendant sa licence : les conseils de Victoire, de retour de Corée du Sud

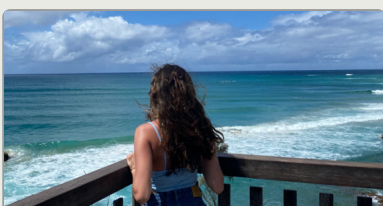


Erasmus+ : renforcer les liens avec l'Ukrainian Catholic University

Portraits



Assistante de langue à l'étranger : une expérience formatrice



Andie : une mobilité à Sydney pour affiner un projet professionnel

Vous devez être inscrit dans une université étrangère ayant signé une convention avec l'Institut Catholique de Paris et être choisi par votre université d'origine pour participer à un échange dans notre université.

Veillez contacter votre université afin d'obtenir des informations sur les étapes de la candidature à un programme d'échange universitaire.

Avant de candidater

Assurez-vous que les dates du semestre à l'ICP sont compatibles avec le calendrier de votre université d'origine.

En fonction de l'accord entre votre université et la nôtre, vous pouvez étudier à l'ICP pour :

Le semestre d'automne (de septembre à janvier)

Le semestre de printemps (de février à juin)

L'année universitaire complète (de septembre à juin)

Dates limites de candidature

Vous devez être nommé par votre université avant de candidater. Un **formulaire de candidature** vous est envoyé par la Direction des Relations Internationales.

Les **dates limites** de candidature sont les suivantes :

Pour le semestre d'automne : 15 juin

Pour le semestre de printemps : 15 novembre

Liste des documents à prévoir pour le dépôt d'une candidature

Copie du passeport

Contrat d'études

Lettre de motivation rédigée en français

Relevé de notes

Attestation de maîtrise de la langue française (niveau B2 du Cadre Européen Commun de Référence pour les langues recommandé)

1 photo d'identité

Copie de la carte européenne d'assurance maladie (si vous résidez dans l'Union Européenne)

Assurance internationale (couvrant le rapatriement) pour les étudiants hors Union Européenne