



ICP
INSTITUT
CATHOLIQUE
DE PARIS

L'esprit grand ouvert sur le monde

La coéducation à l'école : des clés pour une responsabilité partagée

Catherine Hurtig-Delattre
mercredi 11 octobre 2023



catherine.hurtigdelattre@gmail.com

La coéducation à l'école :

Clés pour une responsabilité partagée

- Introduction : un parcours pour dire d'où je parle
- Repères 1 : un prescrit sur lequel s'appuyer
- Mais ... décalage entre le prescrit et le réel
 - Repères 2 : les modèles de relation écoles-famille-cité
 - Repères 3 : retours sur les témoignages de difficultés
- Repères 4 :
des concepts aux postures pour étayer l'action
- Que faire? Repérer et revisiter les dispositifs
- Quels gestes professionnels?
- Des ressources

Un parcours



- Ma motivation au sujet de la relation parents-enseignants vient du croisement de ma triple expérience professionnelle, parentale et associative
- Professionnelle
- Parentale
- Associative

L'occasion de présenter un ouvrage



- Une partie générale
- Des apports de chercheurs
- Des exemples de la maternelle au lycée

Repère 1- Un prescrit sur lequel on peut s'appuyer

Dans l'école :



Renforcer la coopération entre les parents et l'école

Présentation de la [circulaire n° 2013-142 du 15-10-2013](#)

« Une **coopération** renforcée avec les parents : un enjeu majeur pour la réussite de tous les élèves,

- La scolarité et les relations entretenues avec l'établissement sont au cœur des préoccupations des parents
- La participation des parents à l'action éducative est déterminante pour la réussite des plus fragiles
- Le **dialogue** fondé sur le **respect mutuel** contribue à la qualité du climat scolaire et à la promotion de la coéducation »

Renforcer la coopération parents et école
26 Juin 13

REFONDRE L'ÉDUCATION PRIORITAIRE

Un référentiel pour l'éducation prioritaire

CIRCULAIRE DE RENTRÉE 2019

Les priorités pour l'école primaire

POUR L'ÉCOLE DE LA CONFIANCE

OUVRIR L'ÉCOLE AUX PARENTS POUR LA RÉUSSITE DES ENFANTS
OEPRE

La mallette des parents

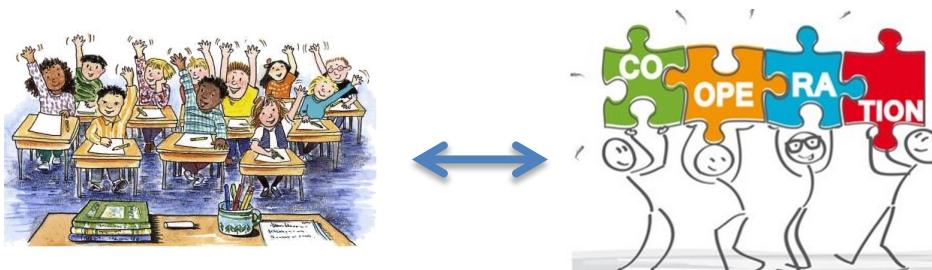
La coéducation

ACCOMPAGNER LE DÉVELOPPEMENT DES ESPACES PARENTS DANS LES ÉTABLISSEMENTS D'ENSEIGNEMENT SCOLAIRE

Le B0 d'octobre 2013

« Renforcer la coopération avec les parents sur les territoires »

- « Pour construire l'École de la **réussite de tous les élèves**, une **coopération** renforcée avec les parents, particulièrement avec les parents les plus éloignés de l'institution scolaire, constitue un enjeu majeur. »



- « Pour garantir la réussite de tous, l'École se construit avec la participation des parents. Cet objectif requiert une approche globale de l'élève dans son environnement et se fonde sur un **projet partagé avec l'ensemble de la communauté éducative et de ses partenaires.** »

Dans ce Bulletin Officiel, 3 leviers:

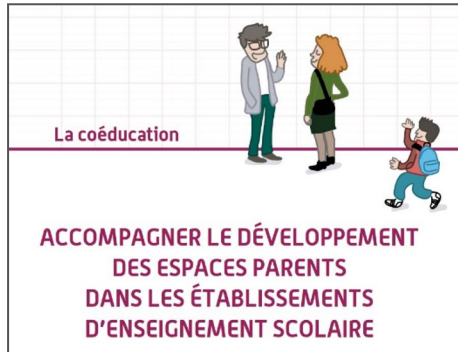
- Rendre effectifs **les droits d'information et d'expression** des parents, (cf BO 2006 et 2012)
Informer /dialoguer
aider à se familiariser
encourager la participation
- Construire une **véritable coopération** entre les parents et l'école
Diversifier les modalités d'échanges
Sensibiliser et former l'ensemble des personnels
- Développer les **actions d'accompagnement à la parentalité**
Etablir un diagnostic partagé avec l'ensemble des partenaires, dans le cadre des projets d'école, d'établissement et des projets éducatifs territoriaux.

Conclusion: coéducation = approche globale de l'enfant-élève
Prise en compte des attentes et des demandes des parents qui nécessite une démarche volontariste

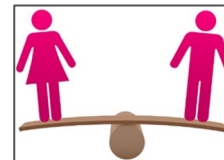
Le prescrit s'étend en dehors de l'école



Les recommandations du « guide méthodologique des espaces parents »



- Principe de parité d'estime



- Principe de coopération

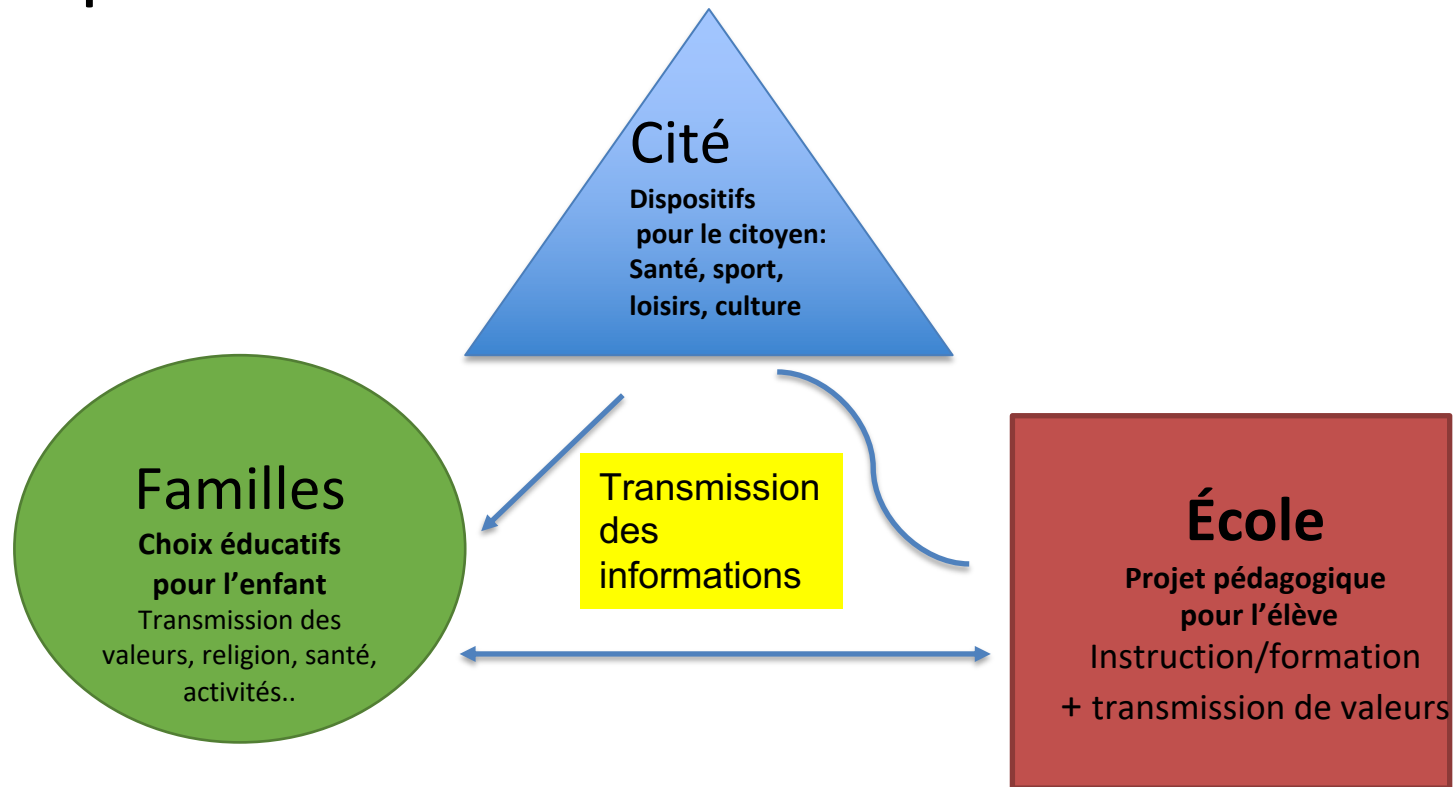


- Principe d'explicitation

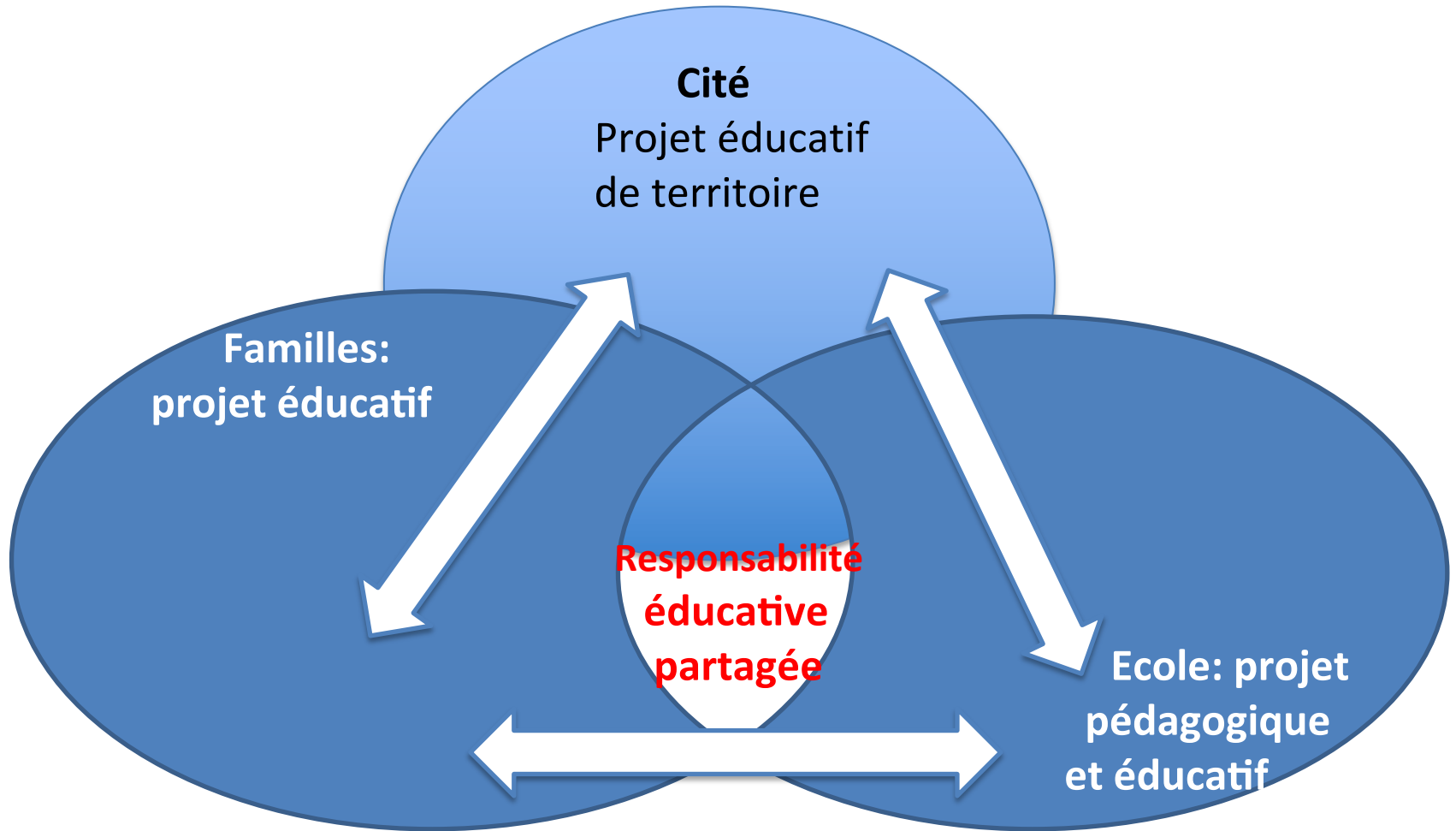


- Mais ... décalage entre le prescrit et le réel
Repère 2 : modèles d'éco-système école-famille-cité

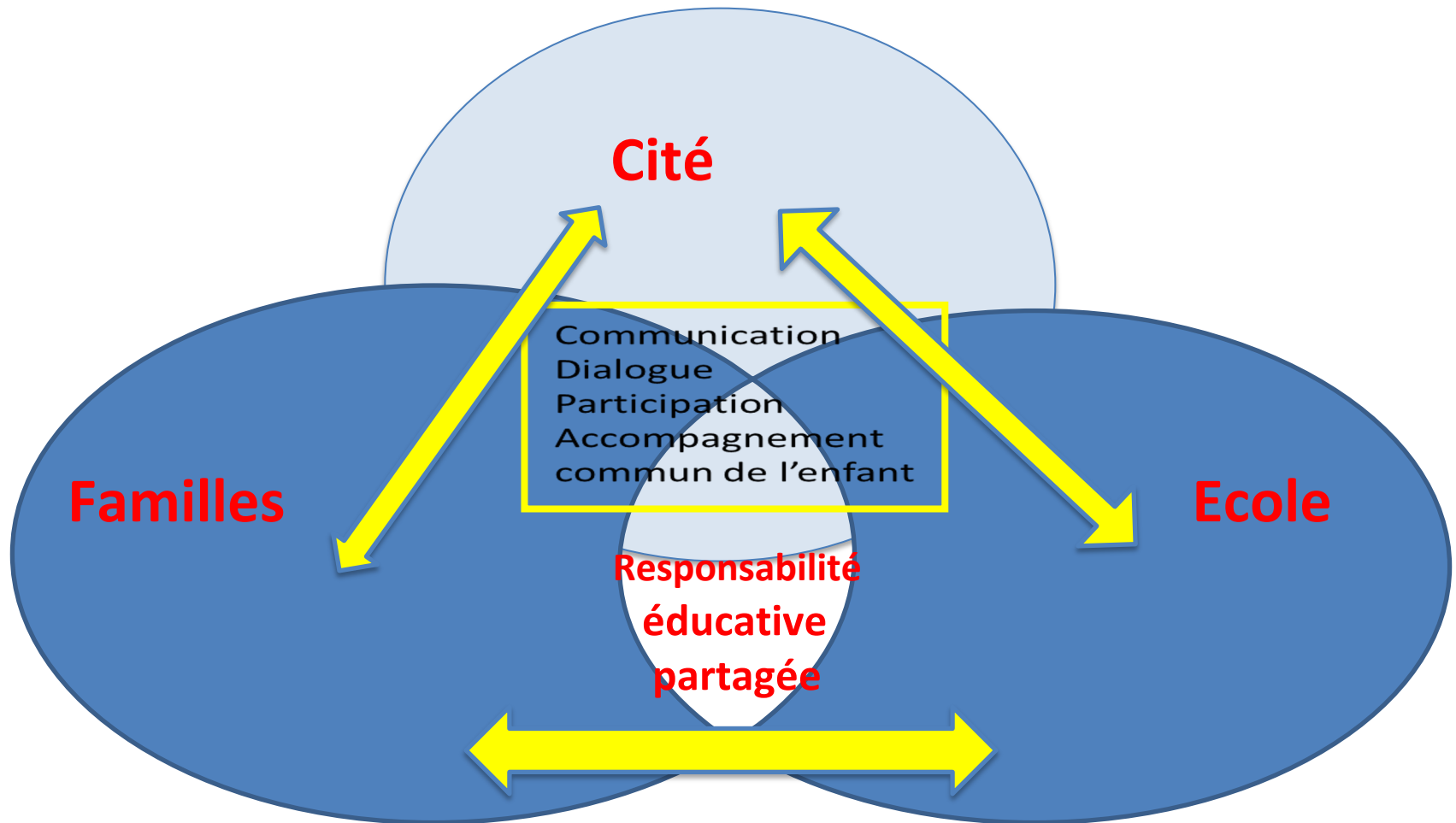
Les professionnels et les familles se réfèrent implicitement au modèle cloisonné...



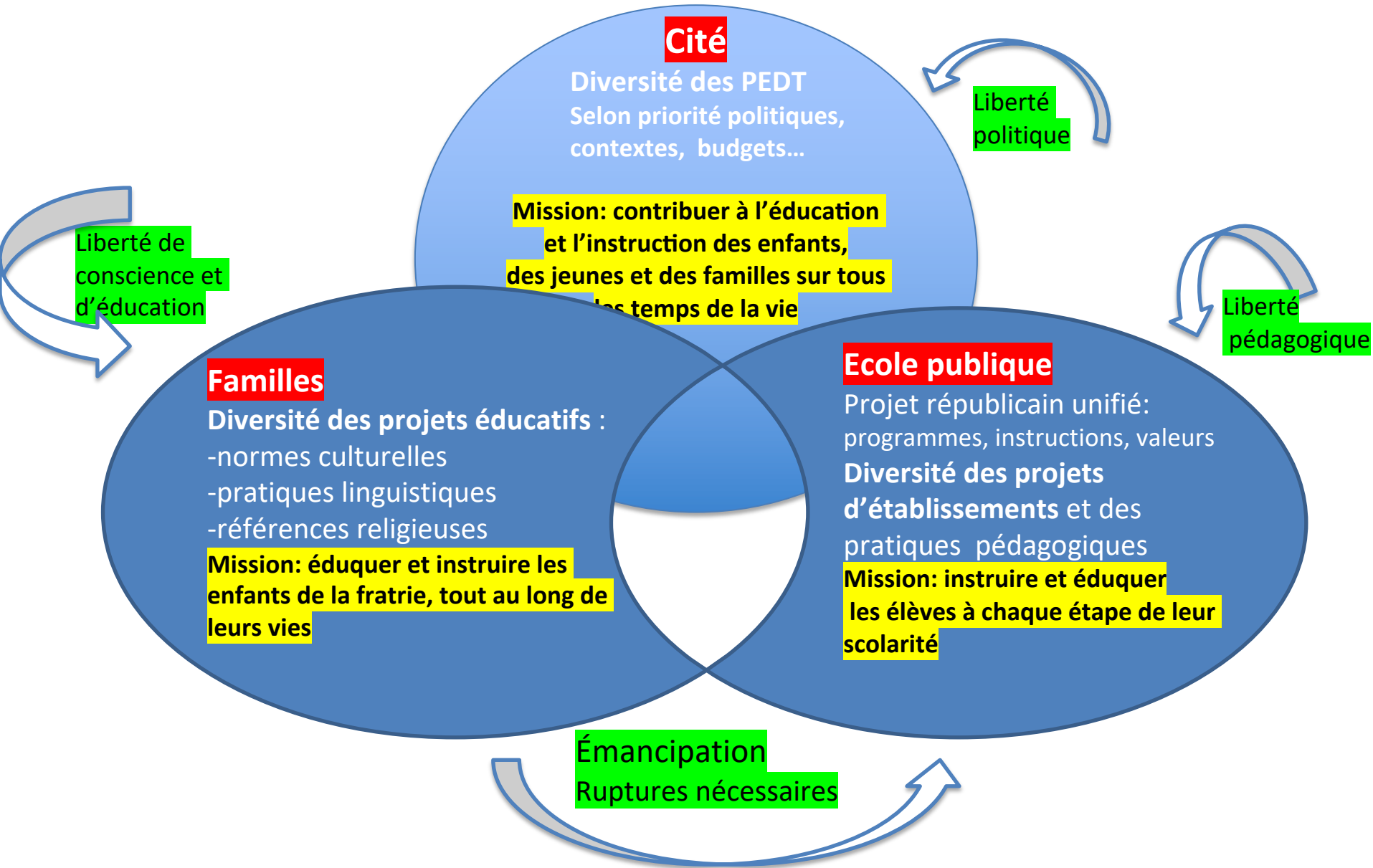
... alors que la référence est le modèle coéducatif



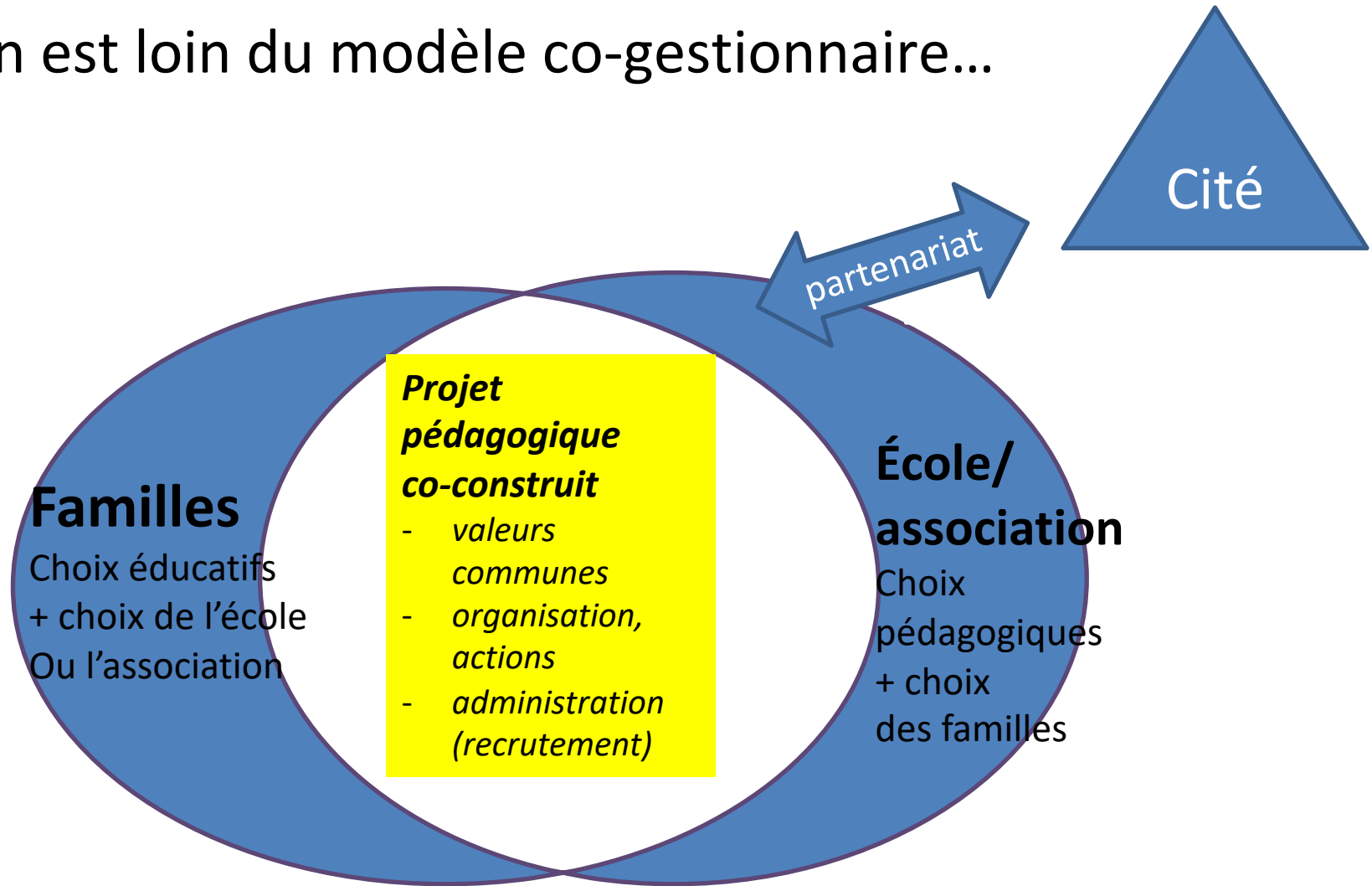
Pour fonctionner, ce modèle demande d'inventer des formes de porosité....



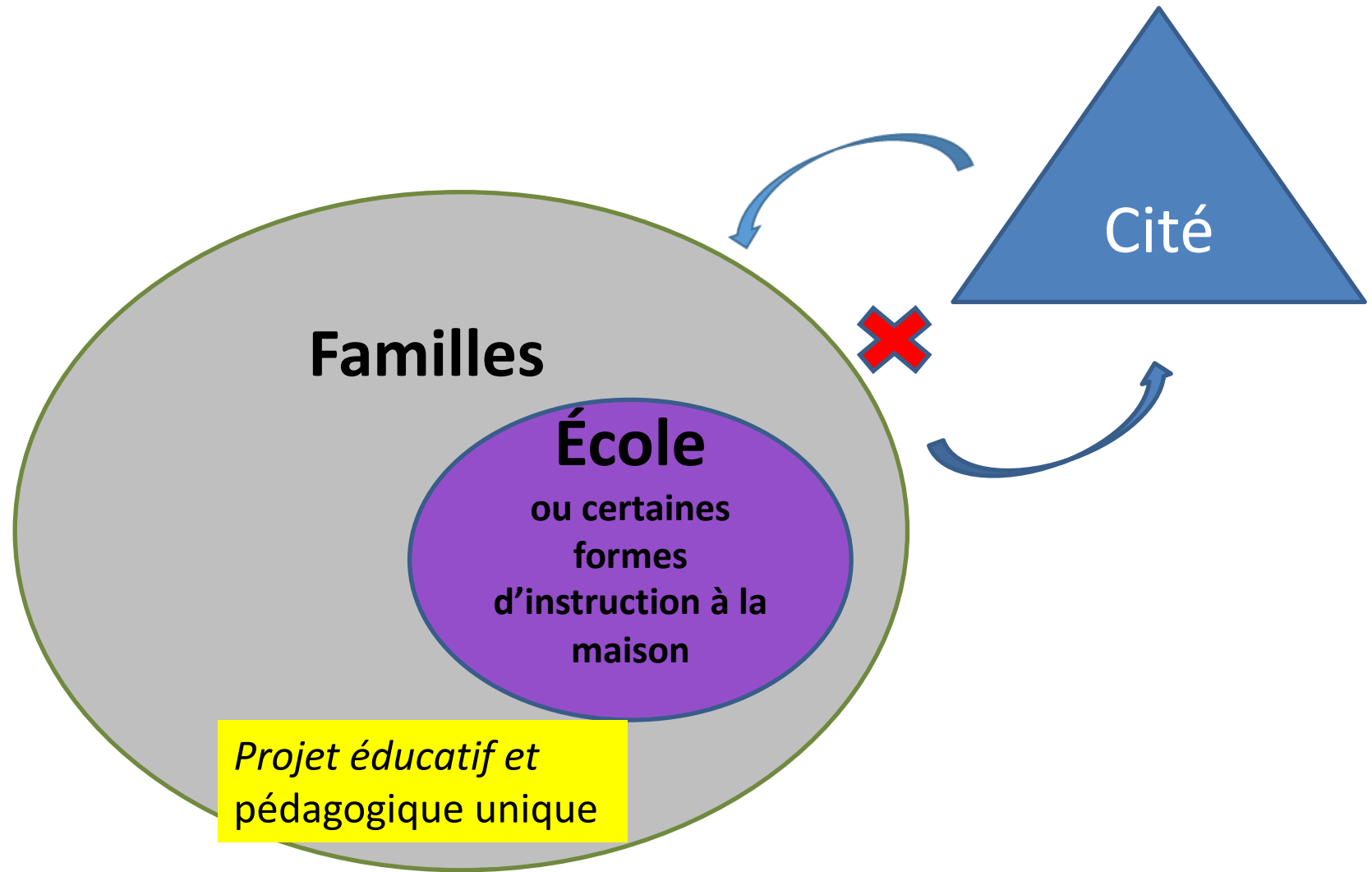
...mais aussi de préserver des frontières



On est loin du modèle co-gestionnaire...



Et encore plus du modèle communautaire



Repère 3 Retour sur les difficultés

le point de vue des professionnels

Nombreux obstacles sur le terrain

Temps

Formation

Définition
de la
mission

Malentendus
tensions
Dissonances

Fragilité
professionnelle

Mythe de
l'homogénéité

Retour sur les difficultés

le point de vue **des familles** de milieu populaire

Devenir
« parent
d'élève »

Incompréhensions
malentendus

Poids du vécu scolaire:
Passé des parents
Difficultés récurrentes de l'enfant
Répétition de l'échec dans la fratrie
Sentiment d'injustice et de
discrimination (sanctions, évaluations,
orientation)
espoirs déçus de l'ascenseur social

Mécanismes de protection :
déni, fuite, agressivité,
externalisation

Souhait de
séparation et de
frontières

Repères 4 - Des concepts aux postures pour étayer l'action

- Les recherches en sciences de l'Education, l'apport des acteurs associatifs, le rapport du CEDES



« Pas de parents démissionnaires »

« Peurs réciproques »

« malentendus »



ATD
QUART MONDE

- Reconfiguration professionnelle et passage par une définition de concepts :

Coéducation, Reconnaissance,

Parité d'estime, Conflit de loyauté, Assignation

Définir la coéducation

Sylvie Rayna

Coéduquer ? Coopérer ? Collaborer ?

Créer des alliances éducatives ?

« Une relation de mutualisation entre les éducateurs dits premiers que sont les parents, et les éducateurs professionnels ou non qui agissent en parallèle et successivement »



Le concept de reconnaissance

Axel Honneth

- *« Chacun est estimable et pour connaître l'autre il faut reconnaître la spécificité et la légitimité de chacun ».*
- *« Le terme 'symétrique' ne signifie pas ici que l'on doit s'estimer mutuellement au même degré (...) mais que chaque sujet reçoit, hors de toute classification collective, la possibilité de se percevoir dans ses qualités et ses capacités comme un élément précieux de la société. »*



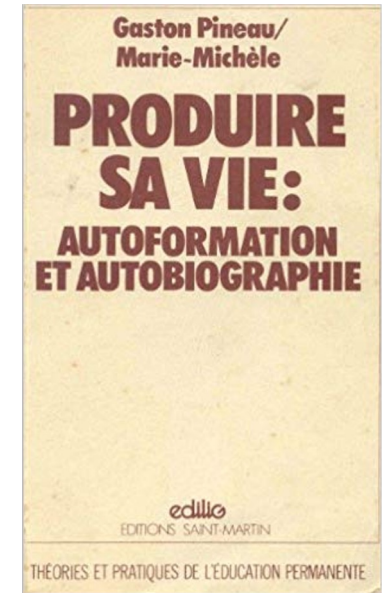
Le concept d'« asymétrie à parité d'estime »

Gaston Pineau + ANLCI

« *La parité d'estime dans une disparité de places* »

« Produire sa vie : autoformation et autobiographie ».

Paris, Tétraède, 2012 (première édition 1983)



- Assumer l'asymétrie entre situation professionnelle et situation parentale
- Construire la posture de parité d'estime par le non-jugement
- Faire le deuil de l'acquiescement systématique
- Renoncer au mythe de la « juste distance »

Les concepts de conflit de loyauté et processus d'autorisation

- Bernard Lahire :
«double solitude»
ressentie par l'enfant de milieu populaire
face à l'univers scolaire.



- J.Y Rochex: « triple autorisation »
Pour accéder aux apprentissages, l'enfant doit :
 - S'autoriser à être différent de ses parents.
 - Être autorisé par ses parents à être différent d'eux.
 - Autoriser ses parents à être ce qu'ils sont.



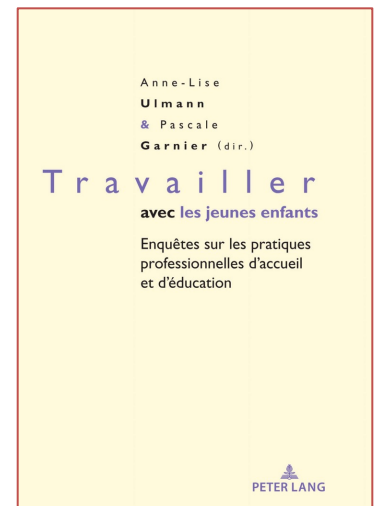
- **Rôle primordial de l'école** : reconnaissance pour permettre la rupture nécessaire.

La remise en cause du « mythe de l'homogénéité »

Michel Vandebroek

« Accepter la diversité, c'est faire une place au désaccord »

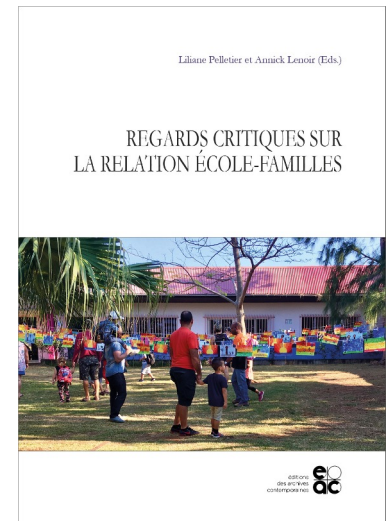
« *Ce désaccord sera accueilli comme base d'une pratique réflexive, qui favorise la libre confrontation des théories éducatives* »



L'idée «d'assignation à la coéducation »

Pierre Périier, Liliane Pelletier, Xavier Conus

- Risques d'effets délétères d'une coéducation imposée, devenant source de stigmatisation accrue
- « Ethnocentrisme scolaire » qui met les parents dans le rôle d'auxiliaire des objectifs scolaires



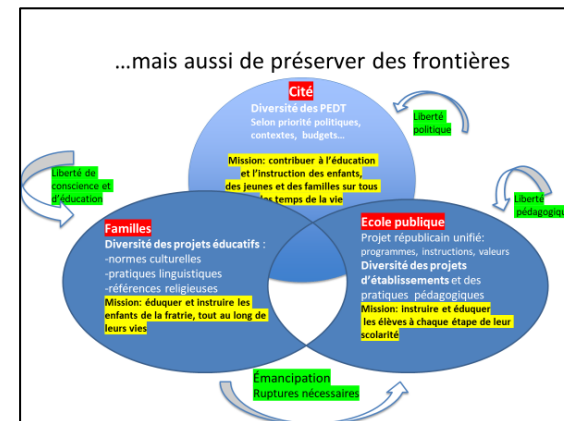
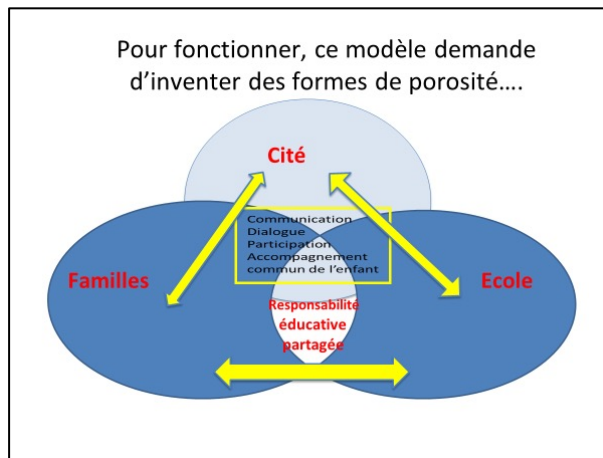
Des questions...

- **Quels enjeux de la coéducation pour la réussite scolaire?**

La recherche montre des résultats sur le climat scolaire, mais pas de relation de cause à effet prouvée sur les performances scolaires.

La coéducation serait alors une valeur éducative?

Comment équilibrer le curseur entre porosité et frontières ?



Des hypothèses ...

La confiance mutuelle met l'élève en sécurité psychique et le rend disponible pour les apprentissages

Habiliter les cultures familiales aide l'élève à surpasser les conflits de loyauté

Le dialogue et l'ouverture permettent la prise en compte des apprentissages construits hors école et la complémentarité des apprentissages formels et informels

L'enfant-élève doit **construire des « passerelles cognitives »** pour faire des liens, institutionnaliser les savoirs, mais aussi s'émanciper et accepter des savoirs nouveaux

Les lignes de démarcation symboliques et concrètes sont nécessaires pour la construction des apprentissages

La « **reconfiguration du monde** » s'apprend spécifiquement à l'école



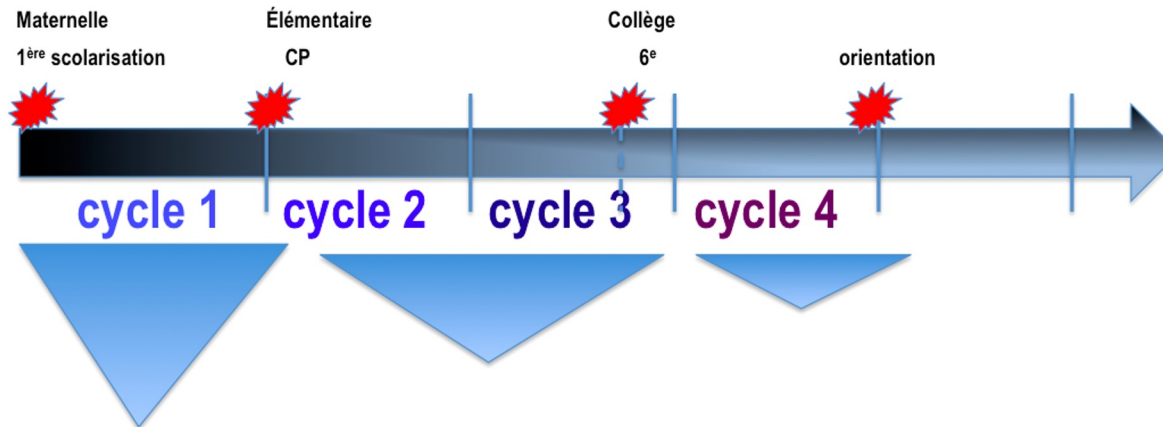
-Que faire?

Connaître et revisiter les dispositifs

Les dispositifs ordinaires, dans l'école et hors l'école, répondent à 4 grands objectifs:

Accueillir / Informer / Dialoguer / Impliquer

La présence des parents est décroissante avec l'âge des élèves :



Que faire?

Accueillir



Informer



Dispositifs « pertinents, équitables, accessibles »
Appui sur les partenariats

Dialoguer



Impliquer



Accueillir

C'est une action décisive,
où se joue dans l'informel la confiance
qui va se construire.

- *La première inscription*
- *L'accueil au quotidien*
- *L'accueil téléphonique*



Installation
du cadre
Prise en
compte de
l'informel

Temps,
Priorités
Décalages
culturels

Geste pro
Dimension
humaine

Exemples de dispositifs d'accueil

- Le Lieu-passerelle en maternelle



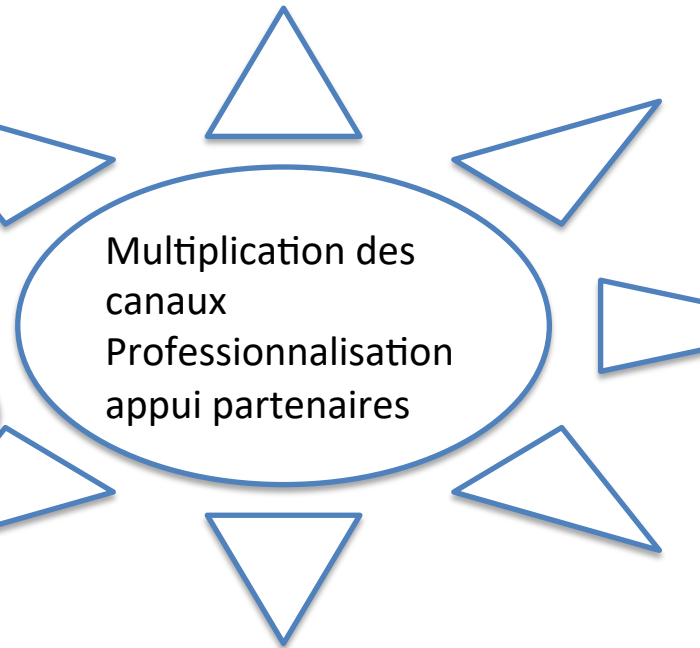
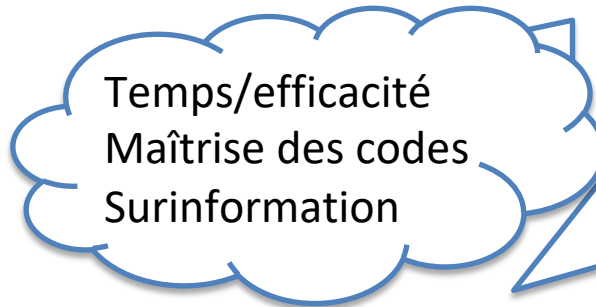
- Le café des parents en collège



Informer

C'est un incontournable, obligatoire pour le fonctionnement.

- *Les écrits : cahiers de liaison, affiches, mails...*
- *Les informations orales*
- *Le conseil d'école*



Exemples de dispositifs d'information

- Le forum de rentrée



- Les classes ouvertes au collège



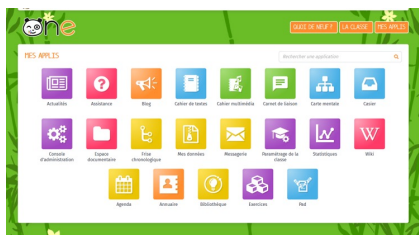
- Le trombinoscope



- Les infos-orientation



- L'ENT avec initiation



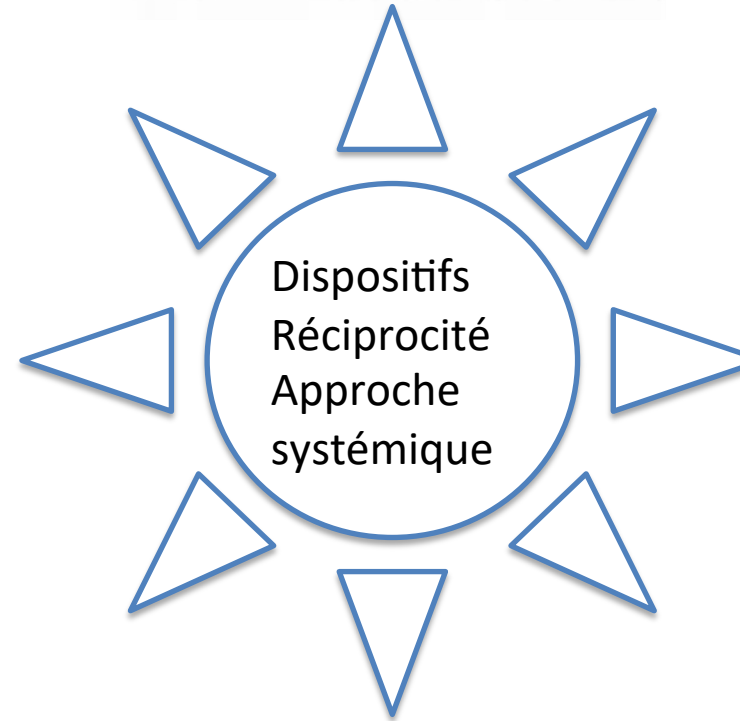
- « Transparent » au lycée



Dialoguer

C'est le terreau de la coéducation,
là où se joue la « parité d'estime »

- *Transitions au quotidien*
- *Entretiens individuels*
- *Rendez-vous de régulation*
- *Équipes éducatives*



Exemples de dispositifs de dialogue

- Les entretiens individuels systématiques
(de la maternelle au lycée)



- Les RV parents-profs au collège



- La réunion de rentrée



- Le socio-génogramme « Ecole et famille »

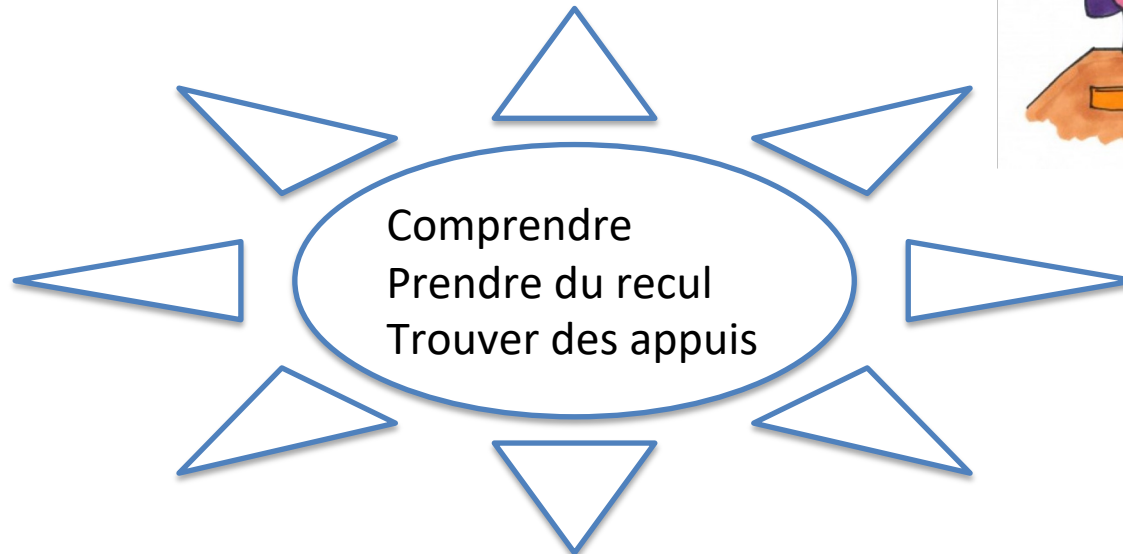


Dans le dialogue : supprimer les tensions et les conflits?

Coéducation = apaisement
≠ extinction des tensions

Mais tension ne signifie pas agressivité...

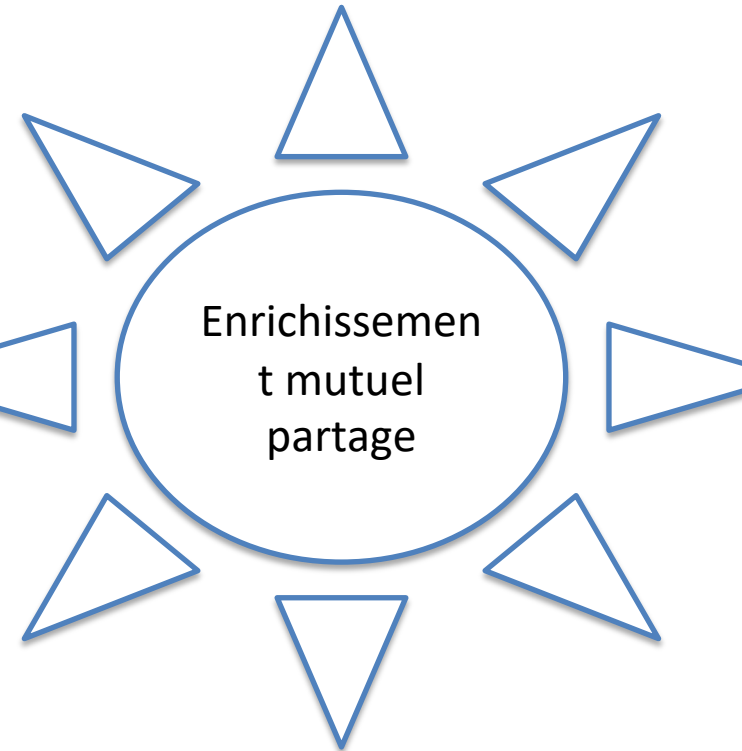
Chaque situation difficile devient
un « défi de coéducation »



Impliquer

C'est donner une place à la participation des parents :

- Participation institutionnelle
- Participation conviviale
- Participation pédagogique
- Participation culturelle



Exemples de dispositifs d'implication

- La grande lessive



- Les fédérations de parents



- Les cultures dans la classe



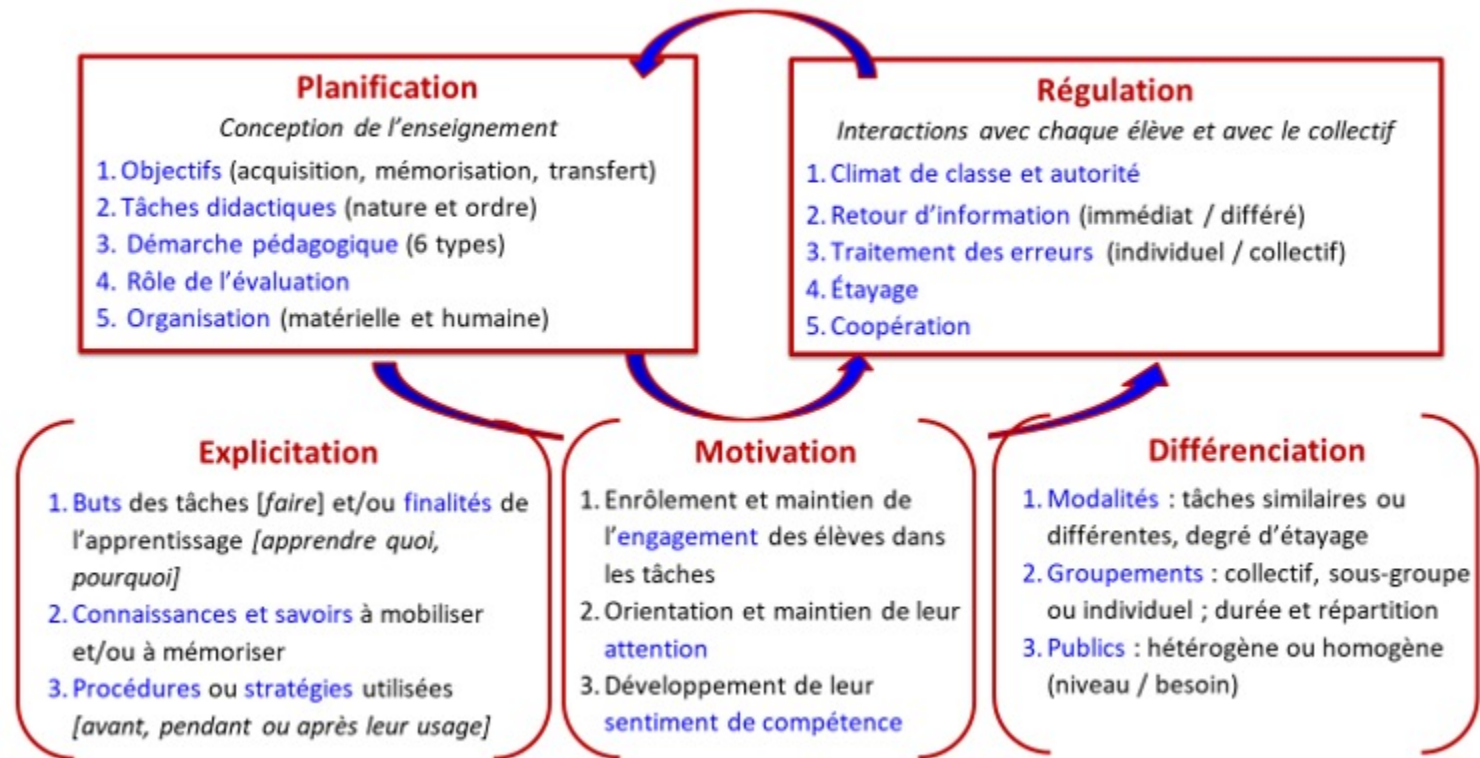
- Le PEDT



Quels gestes professionnels ?

cf 5 focales pour concevoir et analyser l'enseignement R.Goigoux

Cinq focales pour concevoir ou analyser une pratique d'enseignement



[Roland Goigoux, version 6.0, octobre 2019]

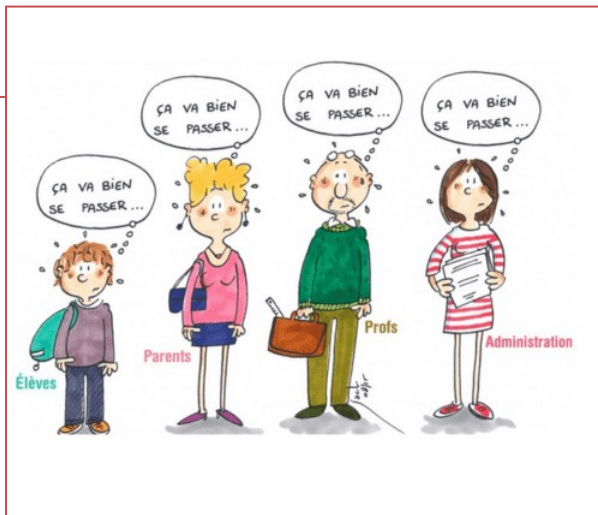
Exemple d'une réunion de parents

- Planifier:

- fixer la date et l'heure
- fixer les objectifs
- lister le contenu
- prévoir les modalités
- inviter d'autres professionnels (ATSEM, AESH, périsco?)
- organiser : lieu, disposition, support...

- Motiver:

- rédiger l'invitation
- trouver des relais (parents allophones...)
- prévoir une garderie?
- interroger les parents (vont-ils venir?)
- rappeler le jour même!



Expliciter:

- dire le but de la réunion
- préciser l'heure de fin
- expliciter la classe, les contenus, les méthodes (jusqu'où?)

Réguler

- Créer un climat de confiance
- Propose de se présenter
- Donne la parole (ou pas)
- Cadrer les échanges



Différencier:

- S'adapter au public de parents (homogène/hétérogène)
- Prévoir des traductions
- Répondre aux demandes
- Prévoir un compte rendu pour les absents

Ressources

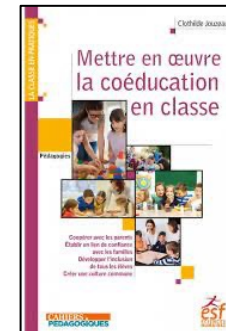
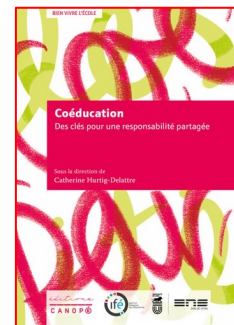
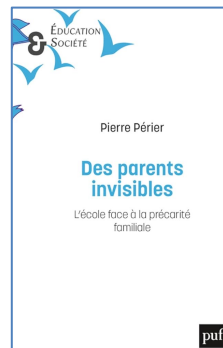
- Ouvrages

La coéducation à l'école, c'est possible! C.Hurtig-Delattre chronique sociale, Lyon, 2016

Des parents invisibles P.Perier, PUR, Rennes, 2020

Coéducation, clés pour une responsabilité partagée dir. C.Hurtig-Delattre, Canope,Poitiers, 2022

Mettre en œuvre la coéducation dans sa classe C.Jouzeau , ESF, Paris, 2023



Ressources en ligne Institut Français de l'Éducation



- Reportage sur des dispositifs d'ouverture de la classe aux parents:
<http://centre-alain-savary.ens-lyon.fr/CAS/relations-ecole-familles/dispositifs/des-parents-dans-la-classe>



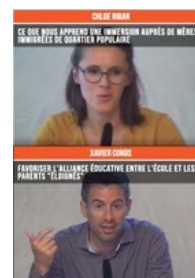
- Vidéos sur la pratique des entretiens individuels systématiques:

<http://centre-alain-savary.ens-lyon.fr/CAS/relations-ecole-familles/dispositifs/les-entretiens-enseignante-parent-s-un-dispositif-institutionnalise>



- Deux conférences de chercheurs « l'école vue du côté des parents »

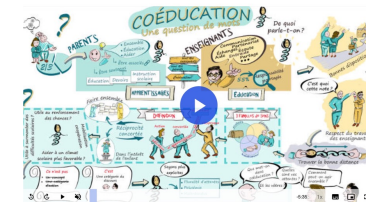
<http://centre-alain-savary.ens-lyon.fr/CAS/relations-ecole-familles/recherches-et-rapports>



Ressources en ligne Canope



- Définition de la coéducation en sketchnote
<https://www.canotech.fr/a/la-coeducation-une-question-de-mots>



- Capsule présentation ouvrage
<https://www.canotech.fr/a/la-coeducation-une-responsabilite-a-partager-entre-lecole-et-les-familles>



Textes Education nationale



- Bulletin Officiel Octobre 2013 « coopérer avec les parents sur les territoires »

<https://www.education.gouv.fr/bo/13/Hebdo38/REDE1324999C.htm>

- Guide Eduscol « coéducation »

<https://eduscol.education.fr/document/42451/download>

- Mallette des parents

<https://mallettedesparents.education.gouv.fr>



- OEPRE Ouvrir l'école aux parents pour la réussite des enfants

● <https://eduscol.education.fr/2187/ouvrir-l-ecole-aux-parents-pour-la-reussite-des-enfants>

Bibliographie

- CONUS Xavier ***Lorsque l'entrée dans le monde scolaire se heurte aux modèles d'enfant et de parent attendus***, Recherches en éducation, no 44, 2021.
- GRARD Marie-Aleth (dir) ***Quand les sans-voix parlent de l'école***, Bord de l'eau, 2022
- HONNETH Axel ***La lutte pour la reconnaissance*** Gallimard, Paris 1992
- HURTIG-DELATTRE Catherine (dir) ***Coéducation : clés pour une responsabilité partagée***, Canope, 2022
- JESU Frederic ***Coéduquer, pour un développement social durable*** Dunod, 2009
- JOUZEAU Clothilde ***Mettre en œuvre la coéducation en classe***, ESF 2023
- PELLETIER Liliane (dir) ***Regards critiques sur la relation école-familles***, EAC, Paris, 2019
- PERIER Pierre ***Des parents invisibles*** PUF, Paris, 2019
- RAYNA Sylvie (dir) ***Parents-professionnels : la coéducation en question*** Erès, Paris, 2017
- RIBAN Chloé ***Face à l'École : les oscillations de mères de familles populaires*** », Recherches en éducation, no 38, 2019.
- VANDERBROECK Michel ***Eduquer les enfants à la diversité*** Eres Paris 2015
- Revue Animation et Education n°285 ***Renforcer la communication entre l'école et les familles*** déc 2021
- Revue Cahiers Pédagogiques n° 564 ***La coéducation permanente*** nov 2020
- Revue Internationale de l'Education Familiale n°44 ***L'école et les Familles et précarité*** 2019
- Revue Administration et Education ***Parents gêneurs ou acteurs : la place difficile des parents dans l'école*** 2017



ICP

INSTITUT
CATHOLIQUE
DE PARIS

L'esprit grand ouvert sur le monde

Merci de votre attention

catherine.hurtigdelattre@gmail.com

