

# Master MEEF - Projets éducatifs dans le champ culturel et interculturel (Cadre Educatif)

## Informations générales

### Nature de la formation

Diplôme d'État

### Niveau de recrutement

Bac + 3

### Conditions d'admission

### Durée de la formation

2 semestres

### Lieu(x) de formation

Paris

### Stages

Oui [En savoir plus](#)

### Frais d'inscription

Consulter l'ISFEC LaSalle Mounier.

[En savoir plus](#)

### Accessible en

[Formation initiale](#)

[Formation continue](#)

### Modalités

[Compatible avec une activité professionnelle](#)

### Langues d'enseignement

Français

### Et après ?

[Débouchés professionnels](#)

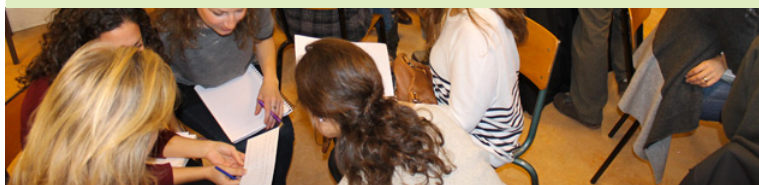
[Poursuites d'études](#)

**Domaine :** Sciences humaines et sociales

**Mention :** Métiers de l'Enseignement de l'Éducation et de la Formation - Encadrement éducatif

**Parcours :** Projets éducatifs dans le champ culturel et interculturel

## Présentation



## Objectifs

Le Master 2 MEEF du parcours Projets éducatifs dans le champ culturel et interculturel (semestre 3 et 4) a pour objectif de former des personnes qui se destinent à travailler dans le domaine de l'éducation, plus spécifiquement dans le champ de la culture et de la médiation culturelle :

- secteur de l'édition scolaire,
- des musées et services pédagogiques de musées,
- des ludothèques, bibliothèques pour jeunes,

et cela dans une perspective d'ouverture à la diversité culturelle.

Master alternatif, il est proposé en partenariat avec l'[ISFEC LaSalle Mounier](#).

## Spécificités

### Les + de la formation

- une formation adaptée à ceux qui sont en situation professionnelle
- une formation professionnalisante grâce à la cohérence entre enseignements universitaires et unités de formation professionnelle
- une communauté d'études fondée sur la confiance, la compétence et la coopération entre étudiants et enseignants
- un cursus de qualité permettant aux étudiants d'acquérir un niveau supérieur de responsabilité
- une plateforme de formation à distance

## Stages

# Admission

---

## Publics

---

**Niveau de recrutement :** Bac + 3

Formation(s) requise(s)

Publics concernés

Le master s'adresse :

- d'une part à des personnes qui ont validé la première année de Master MEEF, notamment ceux des parcours Professeurs des écoles ou Professeurs des lycées et collèges Encadrement éducatif ou Enseignement et besoins éducatifs particuliers, et
- d'autre part, à celles qui désirent développer leurs compétences professionnelles dans le champ de la culture et de la médiation culturelle et ayant validé un master 1.

Le cursus vise particulièrement les étudiants non lauréats d'un concours de recrutement d'enseignant du premier et du second degré et qui souhaitent obtenir le diplôme de master et/ou représenter un concours en M2.

## Accessible en

---

Formation continue

La formation est accessible aux étudiants pris en charge dans le cadre de la Formation Continue.

Se renseigner auprès du secrétariat : [courriel](#)

## Modalités

---

Compatible avec une activité professionnelle

## Conditions d'admission

---

Admission sur décision de la Commission paritaire d'Admission ICP – Paris IV Sorbonne / ESPE de l'Académie de Paris, après étude des dossiers,

- en M2 : les titulaires du M1 MEEF ou de tout autre M1 d'état

Pour les diplômés étrangers, contacter le [secrétariat du cycle](#).

## Inscription

---

Ce parcours du Master MEEF est en partenariat avec l'ISFEC LaSalle Mounier, les inscriptions se font dans cet institut missionné.

Contact pédagogique et information

**ISFEC LaSalle Mounier**

78A, rue de Sèvres – 75006 Paris

Secrétariat : + 33 (0)1 56 58 53 20

[Courriel](#)

[Site web](#)

Contact administratif

Contact administratif à l'ICP (après inscription à l'ISFEC)

**Madame Nivalath Néarith**

Secrétaire du cycle de master

Tél. : + 33 (0) 1 44 39 60 11

[courriel](#)

## Frais d'inscription

---

Consulter l'ISFEC LaSalle Mounier.

L'ICP et l'ISFEC LaSalle Mounier sont habilités à recevoir des boursiers nationaux de premier et second cycles. (Se renseigner auprès du Crous).

L'Institut Catholique de Paris a également passé des accords avec des partenaires financiers pour proposer aux étudiants des prêts à des conditions adaptées (taux réduits et sans caution).

Pour tout renseignement complémentaire, merci de contacter [ISFEC LaSalle Mounier](#).

## Programme

---

Pédagogie

L'équipe pédagogique, placée sous la responsabilité du Directeur des Masters MEEF, réunit des enseignants-chercheurs, formateurs et professionnels de l'éducation et de la médiation culturelle.

## Programme des cours

> [Téléchargez la maquette détaillée des enseignements](#)

## Modalités d'évaluation

---

### Validation

120 crédits ECTS pour les deux années du master (30 crédits ECTS par semestre).

Pas de compensation entre les semestres.

### Diplôme d'état

A l'issue du M2 : Diplôme d'Etat sous convention avec l'Université Paris IV - Sorbonne

Le jury d'examen est composé de membre de l'ICP et de Paris IV - Sorbonne / ESPE de l'Académie de Paris.

## Débouchés

---

## Compétences visées

---

### Compétences acquises et transférables à l'issue du Master 2

- Maîtriser la compréhension et les interactions entre enseignement, éducation, culture et ouverture interculturelle
- Concevoir et conduire un projet éducatif et culturel dans le secteur de l'édition scolaire et de la littérature jeunesse
- Concevoir un projet de médiation culturelle dans les médiathèques
- Concevoir et conduire un projet éducatif et culturel dans le secteur des musées
- Concevoir des partenariats culturels
- Planifier, organiser, contrôler un travail d'équipe
- Adopter des pratiques et postures réflexives et prospectives sur l'évolution du secteur d'activité

## Débouchés professionnels

---

- Secteur des musées et des services pédagogiques de musées

- Associations de valorisation du patrimoine
- Secteur périscolaire
- Médiathèques et bibliothèques pour jeunes, ludothèques
- Secteur de l'édition scolaire
- Métiers du professorat

## Poursuites d'études

---

### Études doctorales

Le Master 2 est également conçu comme une étape préparatoire au Doctorat de Sciences de l'éducation. Il permet à l'étudiant d'entrer dans un parcours de recherche personnelle, mais aussi collective.

À partir du M2, puis au cours du Doctorat, l'étudiant est intégré à l'équipe de recherche de l'ISP-Faculté d'Éducation, ainsi qu'aux activités de l'École Doctorale de l'Institut Catholique de Paris : il participe aux travaux, aux enquêtes, aux conférences, aux colloques, etc. Il est encouragé à produire des articles et des textes scientifiques, par exemple dans le cadre de la revue de l'ISP-Faculté d'Éducation: Eduquer|Former.

Ce parcours a pour objectif de former des experts du champ éducatif, capables d'intervenir dans l'enseignement supérieur, la formation d'adultes ou dans la recherche.

### Préparation à la recherche et à l'insertion professionnelle

Plusieurs activités sont organisées au cours de la formation pour faciliter la recherche et l'insertion professionnelle, telles que :

- stages en lien avec le secteur professionnel choisi
- encadrement mémoire de recherche
- initiation à la recherche

/\*\*/ @import url("https://www.icp.fr/html/formulaires/popin-forms-prospects-FI.css"); /\*\*/

×



Être informé  
sur nos formations

### Responsables pédagogiques

Directrice du Cycle de Master: Dr Virginie Trémion

Responsable Pédagogique : Mme Anne-Claire Meyrier

### > VAPP/ Session 2019

- [Télécharger le dossier d'inscription pour 2019-2020](#)
- [Télécharger le guide du candidat VAPP](#)

- date limite de dépôt de la demande : **jeudi 29 août 2019**

- date de la commission d'admission ICP-ESPE : **septembre 2019** (date à préciser)

### Pour plus d'information sur la VAPP à l'ICP

## Faculté ou Institut de rattachement

---

ISP - Faculté d'Education

## Contact

---

**Madame Nivalath Néarith**

**Secrétaire du cycle de Master**

Tél : +33 (0)1 44 39 60 11

[courriel](#)