

# Master MEEF - Professeurs des Ecoles (1er degré)

## Informations générales

### Nature de la formation

Diplôme d'État

### Niveau de recrutement

Bac + 3

[Conditions d'admission](#)

### Durée de la formation

4 semestres

### Lieu(x) de formation

Paris

### Stages

Oui [En savoir plus](#)

### Frais d'inscription

Consulter l'institut missionné correspondant à votre parcours de master.

[En savoir plus](#)

### Accessible en

[Formation initiale](#)

[Formation continue](#)

### Modalités

[Compatible avec une activité professionnelle](#)

### Langues d'enseignement

français

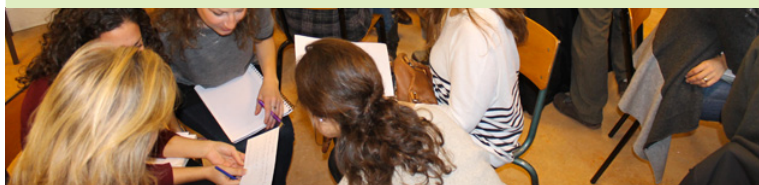
### Et après ?

[Débouchés professionnels](#)

[Poursuites d'études](#)

**Domaine:** Sciences humaines et sociales  
**Mention:** Métiers de l'Enseignement de l'Education et de la Formation - 1er degré  
**Parcours:** Professeurs des écoles

## Présentation



Le Master MEEF 1er degré, Parcours Professeurs des écoles, forme aux métiers de l'éducation et de l'enseignement dans le premier degré. En partenariat avec l'ISFEC LaSalle-Mounier, l'ISFEC Ile-de-France, l'ISFEC Normandie, l'ISFEC Jacques Sevin, et l'IFAGEC, il propose une formation universitaire visant à l'acquisition de compétences professionnelles (disciplinaires, didactiques, scientifiques) nécessaires à la réussite du CRPE (Concours de recrutement de Professeurs des écoles) et à la prise de fonction du professeur stagiaire. La formation développe l'initiation à la recherche.

## Objectifs

Le Master des Métiers de l'Enseignement, de l'Education et de la Formation propose une formation académique et professionnelle de haut niveau, permettant aux étudiants de se préparer aux métiers de l'enseignement, de l'éducation et de la formation ou d'envisager un parcours de chercheur dans ces différents domaines.

Le Master permet tout d'abord d'acquérir une formation généraliste en sciences humaines et sociales (avec des enseignements en histoire, psychologie, philosophie, sociologie, anthropologie...). On y traite, à travers divers éclairages, des débats éducatifs contemporains, tels que la laïcité, la violence à l'école, ou encore la question des méthodes d'apprentissage. Les étudiants y rencontrent les points de vue des chercheurs et des professionnels de l'éducation, mais aussi les expériences menées dans d'autres pays ou d'autres cultures.

Il offre également une formation didactique et pédagogique essentielle aux métiers de l'éducation et initie à l'analyse réflexive d'une pratique professionnelle mise en œuvre au cours des stages.

Le Master 1 permet :

- de se former aux métiers de l'enseignement dans le primaire
- de développer une éthique professionnelle d'enseignant ou éducateur
- de faire naître une analyse réflexive sur les pratiques : questionnement et relecture de sa pratique, se mettre en situation de recherche
- de se préparer efficacement au concours de recrutement des professeur des écoles (CRPE)

Le Master 2 permet :

- la poursuite de la professionnalisation, avec une affectation à mi-temps en responsabilité dans un établissement scolaire
- un approfondissement des connaissances au travers des cours dispensés par l'ISFEC et par la Faculté d'Education de l'ICP
- l'élaboration d'un mémoire de recherche

## Spécificités

---

### Les + de la formation

- développement d'une éthique professionnelle d'enseignant ou d'éducateur
- construction du sens de son métier, de sa manière d'être et d'agir en situation professionnelle
- réflexion sur ses pratiques : se questionner, être en situation de recherche
- capacité à travailler en équipe et à s'inscrire dans un projet d'établissement

### Accompagnement des étudiants

L'ISP-Faculté d'Éducation (ainsi que ses partenaires) propose aux étudiants du Master un dispositif personnalisé :

- travail en groupes restreints
- accompagnement personnel par un référent mémoire
- mise à disposition d'outils d'information performants (un centre documentaire consacré à l'éducation et à la formation est à la disposition des étudiants sur place)
- mise à disposition d'une plate-forme d'enseignement en ligne proposant des contenus complémentaires et innovants ; les étudiants non parisiens (métropole et outre-mer) et étrangers peuvent également poursuivre un master à distance en profitant d'un accompagnement tout aussi performant

## Stages

---

Stages obligatoires pour enrichir ses compétences :

- en M1 = 4 à 6 semaines
- en M2 = année d'alternance avec un stage en responsabilité à mi-temps.

## Admission

---

### Publics

---

Niveau de recrutement : Bac + 3

## Formation(s) requise(s)

### Publics concernés

Ce Master est ouvert aux personnes titulaires d'une licence d'État se destinant aux métiers de l'enseignement de l'enfance et de la petite enfance. La formation académique et professionnelle leur permettra d'être prêts à enseigner à tous les niveaux de l'école primaire. Les personnes qui se destinent au métier de professeur des écoles sont préparées aux épreuves des concours de recrutement.

## Accessible en

---

### Formation continue

La formation est accessible aux étudiants pris en charge dans le cadre de la Formation Continue.

Se renseigner auprès du secrétariat du master : courriel

## Modalités

---

Compatible avec une activité professionnelle

## Conditions d'admission

---

**DIPLÔME D'ÉTAT SOUS CONVENTION AVEC L'UNIVERSITE DE PARIS IV – SORBONNE**

Admission sur décision de la Commission paritaire d'Admission ICP – Paris IV Sorbonne / ESPE de l'Académie de Paris, après étude des dossiers,

- En M1 : les titulaires d'une licence d'état
- En M2 : les titulaires du M1 MEEF 1er degré, parcours Professeurs des écoles ou de tout autre M1 d'état
- Pour les diplômés étrangers, contacter le [secrétariat du cycle](#).

## Inscription

---

**Ce parcours du Master MEEF est en partenariat avec les ISFEC, les inscriptions se font dans chacun des instituts missionnés.**

Contact inscription

## **ISFEC LaSalle Mounier (Master 1)**

78A, rue de Sèvres – 75006 Paris

### **Contact pédagogiques et information**

#### **> ISFEC LaSalle Mounier (Master 1)**

78A, rue de Sèvres – 75006 Paris

Secrétariat : + 33 (0)1 56 58 53 20

[Courriel](#)

[Site web](#)

#### **> ISFEC Ile-de-France (Master 2)**

39, rue Notre Dame des Champs – 75006 Paris

Secrétariat : + 33 (0)1 44 39 45 90

[Courriel](#)

[Site web](#)

#### **> ISFEC Normandie (M1 et M2)**

535, boulevard de la Paix – 14200 Hérouville Saint Clair

Secrétariat : + 33 (0)2 31 06 79 79

[Courriel](#)

[Site web](#)

#### **> ISFEC Jacques Sevin (M1 et M2)**

**Site de Taissy** : 2, rue Edouard Branly – 51500 Taissy

Secrétariat : + 33 (0)3 26 85 14 10

[Courriel](#)

**Site d'Amiens** : 22, rue Charles de Foucauld – BP 37 – 80017 Amiens cedex

Secrétariat : + 33 (0)3 22 93 36 96

[Courriel](#)

[Site web](#)

#### **> IFAGEC (Institut de Formation Antilles Guyane de l'Enseignement Catholique) (M1 et M2)**

29, Faubourg Victor Hugo – 97110 Pointe à Pitre

Contact : + 33 (0)5 90 89 56 26

[Courriel](#)

[Site web](#)

### **Contact administratif**

(après inscription à l'ISFEC)

**Madame Nivalath Néarith**

Secrétaire du cycle de Master

Tél. : + 33 (0) 1 44 39 60 11

[courriel](#)

## Frais d'inscription

---

Consulter l'institut missionné correspondant à votre parcours de master.

L'ICP et les instituts missionnés sont habilités à recevoir des boursiers nationaux de premier et second cycles. (Se renseigner auprès du Crous).

L'Institut Catholique de Paris a également passé des accords avec des partenaires financiers pour proposer aux étudiants des prêts à des conditions adaptées (taux réduits et sans caution).

Pour tout renseignement complémentaire, merci de contacter les instituts missionnés.

L'inscription en M2 est libre de droit pour les étudiants lauréats du concours d'enseignement.

## Programme

---

Le Master est composé d'Unités d'Enseignement (UE) indépendantes. Chaque UE validée permet d'acquérir des ECTS, donnant lieu à des équivalences européennes et pouvant être capitalisés.

Une partie des cours est dispensée par la Faculté d'Education de l'Institut Catholique de Paris, dans ses locaux à Paris ou en Formation Ouverte A Distance (FOAD). L'autre partie des enseignements est suivie au sein de l'ISFEC (ou IFAGEC pour Antilles-Guyanne), notamment pour la partie disciplinaire et pour la préparation du concours.

### Pédagogie

La formation s'articule autour de cours, de stages, de travaux pratiques et d'ateliers "d'analyse de pratiques".

Elle inclut également des séminaires de recherche et un mémoire effectué au cours du M1 puis du M2. Il s'agit d'une recherche personnelle menée par l'étudiant, qui peut donner lieu à une enquête sur un "terrain" éducatif spécifique.

L'équipe pédagogique réunit des enseignants-chercheurs, des professionnels de l'éducation et des formateurs de l'ISP-FE et des ISFEC partenaires (ISFEC LaSalle Mounier, ISFEC Ile-de-France, ISFEC Normandie, ISFEC Jacques Sevin, IFAGEC). Elle garantit l'articulation entre les enseignements théoriques et les pratiques professionnelles ainsi que le développement des compétences définies dans le Référentiel des métiers du professorat et de l'éducation (arrêté du 1er juillet 2013).

### Programme des cours

> [Téléchargez la maquette détaillée des enseignements](#)

## Modalités d'évaluation

---

## Validation

120 crédits ECTS pour les deux années du master (30 crédits ECTS par semestre).

Pas de compensation entre les semestres.

Un mémoire d'une cinquantaine de pages est demandé aux étudiants et évalué lors d'une soutenance par un jury composé d'un universitaire et d'un professionnel du monde éducatif.

## Diplôme d'état

*A l'issue du M1* : Attestation de réussite au M1 sous forme de relevé de notes.

*A l'issue du M2* : Diplôme d'Etat sous convention avec l'Université Paris IV - Sorbonne

Diplôme d'état sous convention avec l'université Paris IV - Sorbonne.

Le jury d'examen est composé de membres de l'ICP, de Paris IV - Sorbonne / ESPE de l'Académie de Paris.

# Débouchés

---

## Année post-bac de sortie

Bac + 5

## Compétences visées

---

### Compétences acquises et transférables à l'issue du Master 2

- Connaissance des métiers de l'enseignement et de l'éducation
- Connaissance des fondements théoriques des sciences de l'éducation
- Initiation à la recherche en éducation et à la mise en situation professionnelle
- Préparation aux épreuves écrites et orales des concours de recrutement
- Maîtrise des contenus disciplinaires et didactiques
- Développer des pratiques professionnelles innovantes

## Débouchés professionnels

---

- Professeur des écoles
- Enseignant-chercheur

## Poursuites d'études

---

Le Master 1 prépare aux concours de recrutement des professeurs des écoles (CRPE).

Après validation du Master 1 et en cas d'admission au concours, le cursus se poursuit par un Master 2 au cours duquel l'étudiant est affecté, à mi-temps, à un poste de professeur en établissement scolaire. L'autre moitié du temps est consacrée aux enseignements du M2 et à sa validation, avec en fin d'année (juin), la soutenance d'un mémoire.

En cas d'échec aux concours, des passerelles vers d'autres parcours du Master MEEF sont possibles et permettent ainsi de valider un Master reconnu par l'Etat en Sciences de l'Education. L'obtention du Master 2 autorise par ailleurs l'étudiant intéressé par la recherche à intégrer le Doctorat en Sciences de l'Education proposé par la Faculté d'Education.

### Préparation à la recherche et à l'insertion professionnelle

- Plate-forme d'enseignement à distance
- Mise à disposition d'outils d'information performants
- Encadrement personnalisé du mémoire de recherche
- Stage de 4 à 6 semaines en M1, stage en responsabilité à mi-temps en M2, année d'alternance



/\*\*/ @import url("https://www.icp.fr/html/formulaires/popin-forms-prospects-FI.css"); /\*\*/

## Responsables de la formation

---

**Directrice du Cycle de Master:** Dr Virginie Trémion

**Responsable Pédagogique :** Mme Anne-Claire Meyrier

> **Inscrivez-vous aux réunions d'information**

> **VAPP/ Session 2019**

- [Télécharger le dossier d'inscription pour 2019-2020](#)
- [Télécharger le guide du candidat VAPP](#)

- date limite de dépôt de la demande : jeudi 29 août 2019

- date de la commission d'admission ICP-ESPE : septembre 2019 (date à préciser)

**Pour plus d'information sur la VAPP à l'ICP**

## Faculté ou Institut de rattachement

---

ISP - Faculté d'Education ISFEC - La Salle Mounier

## Contact

---



Madame Nivalath Néarith

**Secrétaire du cycle de Master**

Tél : +33 (0)1 44 39 60 11

[courriel](#)

## Chiffres clés

---

97 % des étudiants ont un emploi dans les 15 mois suivant l'obtention de leur diplôme (*enquête CSA du 1er décembre 2014 pour la promotion 2012-2013*).

