

Licence Histoire de l'art et archéologie, parcours Histoire de l'art - Espagnol

Informations générales

Nature de la formation

Diplôme d'État

Niveau de recrutement

Bac

Conditions d'admission

[Attendus](#)

Durée de la formation

6 semestres

Lieu(x) de formation

Paris

Stages

Oui [En savoir plus](#)

Séjour à l'étranger

Séjour possible

Frais d'inscription

de 5 320 € à 2 780 € par an (2019-2020)

[En savoir plus](#)

Accessible en

[Formation initiale](#)

Langues d'enseignement

français, espagnol

Et après ?

[Débouchés professionnels](#)

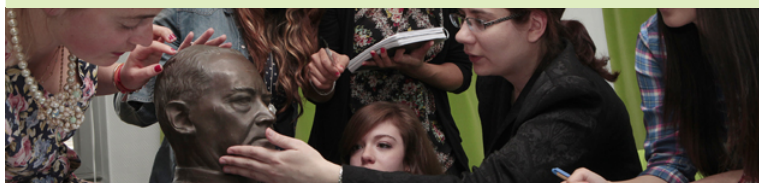
[Poursuites d'études](#)

Domaine : Arts-lettres-langues

Mention : Histoire de l'art et archéologie

Parcours : Histoire de l'Art - Espagnol

Présentation



La Licence Histoire de l'art parcours Histoire de l'art - Espagnol permet de combiner une solide culture générale des disciplines artistiques à des compétences linguistiques et culturelles du monde hispanophone.

Objectifs

Par l'étude des quatre grandes périodes d'Histoire de l'art (antique, médiéval, moderne et contemporain), les étudiants acquièrent une méthodologie et de solides connaissances dans la discipline selon la méthode de l'université.

Peinture, sculpture, architecture, photographie, arts graphiques, arts décoratifs sont au cœur de l'enseignement.

L'approche complète du sujet par l'analyse iconographique, formelle et stylistique ainsi que l'étude des sources textuelles sur l'art, la théorie de l'art sont privilégiées.

Spécificités

Des **Prépas** peuvent être associées à la Licence pour

- la sélection d'entrée à l'École du Louvre
- la sélection d'entrée aux Écoles nationales supérieures d'Architecture et à l'École spéciale d'Architecture
- Le concours des Écoles nationales supérieures de Paysage

Les "**Jeudis de l'art**", conférences données par des chercheurs et des acteurs du marché de l'art, enrichissent les connaissances des étudiants et leur présentent les résultats les plus récents de la recherche dans leur discipline.

Les soirées "L3 et après" mettent en relation les diplômés et les étudiants pour leur faire connaître les perspectives professionnelles.

Un stage obligatoire est intégré à la licence et la mobilité internationale fortement encouragée (135 universités partenaires).

Un certificat "Traditions religieuses et Science des religions" propose des enseignements complémentaires en histoire des religions.

Par ailleurs la Faculté des Lettres propose un dispositif d'accompagnement pédagogique personnalisé :

- Encadrement par un Directeur d'étude
- Module de préprofessionnalisation *Habitus*
- Rencontres avec des professionnels du secteur via le [Forum ICP-Entreprises](#)
- Service d'orientation active : le [Service d'orientation et d'Insertion Professionnelle](#)
- Réseau des anciens de l'ICP : [ICP Alumni](#)

International

La Faculté et la [Délégation aux Affaires internationales](#) vous proposent et encouragent à effectuer une partie de votre Licence dans une université étrangère partenaire.

Stages

Un stage obligatoire est intégré au programme de la troisième année de Licence.

Admission

Publics

Niveau de recrutement : Bac

Attendus

Être curieux, ouvert, se tenir informé de l'actualité culturelle et artistique

Aimer lire, fréquenter les musées, les monuments et les sites archéologiques, les salles de vente, les galeries d'art, les bibliothèques, les salles de spectacle...

Être en mesure de suivre un cours dispensé entièrement en espagnol

Avoir le goût et être motivé pour s'exprimer dans cette langue

S'intéresser au contexte culturel et historique des pays et cultures hispanophone

littérature, production artistique et intellectuelle, histoire et société contemporaine

Ces attendus complètent les [attendus nationaux](#) de la mention Histoire de l'art et Archéologie et de la mention LLCER Espagnol

Conditions d'admission

Être bachelier ou équivalent pour une admission en L1. Des admissions en L2 sont possibles sur équivalence.

Inscription

Modalités d'inscription via [Parcoursup](#)

Frais d'inscription

de 5 320 € à 2 780 € par an (2019-2020)

[Plus d'informations sur notre page dédiée...](#)

Programme

Cette **Licence Histoire de l'art parcours Histoire de l'art-Espagnol** forme des spécialistes de l'art sur les différentes techniques (Peinture, sculpture, architecture, arts graphiques, décoratifs...), périodes (antique, médiévale, moderne et contemporaine), et cultures (Egypte, Asie, Islam, Inde, Océanie, Afrique...). Philosophie de l'art, histoire du musée, histoire de l'histoire de l'art, méthodologie et droit viennent compléter la formation en histoire de l'art (12h hebdo).

La mineure Espagnol (6h) permet aux étudiants d'approfondir leurs connaissances des **cultures et littératures hispanophones** (Espagne et Amérique latine) et de développer une réelle aisance dans cette langue, atout distinctif dans leur poursuite d'étude et dans leur carrière.

4h supplémentaires de langues vivantes sont également incluses (Allemand, Anglais, Arabe, Espagnol, Chinois, Italien, Portugais ou Russe à choisir au sein du [Pôle Langues](#)). Des préparations à la certification en anglais (TOEFL, IELTS, Cambridge), en allemand (Goethe-Zertifikat), en espagnol (DELE), et en chinois (HSK) sont aussi proposées.

En troisième année, l'étudiant peut conserver sa mineure Espagnol ou choisir un autre parcours :

- Parcours **Arts asiatiques** sous la responsabilité du [Pr. Lincot](#)
- Parcours **Conservation et recherche**, première étape pour ceux qui sont intéressés par les concours de l' [Institut National du Patrimoine](#)

24 heures par semaine. Prévoir un travail personnel au moins égal au temps d'enseignement.

Modalités d'évaluation

L'enseignement est organisé en semestres de 12 semaines.

La **Licence Histoire de l'art parcours Histoire de l'art - Espagnol** s'obtient en validant 6 semestres, soit 180 ECTS. Une première session d'examens à lieu en janvier (1er semestre) et en juin (2ème semestre). Une seconde session d'examen, appelée session de rattrapage est organisée pour chaque semestre.

Tout au long de l'année, les étudiants sont soumis au contrôle continu.

Débouchés

Année post-bac de sortie

Bac + 3

Compétences visées

La **Licence Histoire de l'art parcours Histoire de l'art - Espagnol** vise à acquérir une méthodologie du travail afin de développer les facultés de raisonnement de l'étudiant ainsi que son esprit critique.

Historiens de l'art, les diplômés dominent un socle de connaissances solides dans la discipline. Ils maîtrisent l'évolution des productions artistiques de l'Antiquité à nos jours et sont capables de mener une réflexion théorique et critique portant sur les sciences de l'art. Ils savent aussi se repérer dans les grands courants artistiques, analyser une œuvre et communiquer sur les grands principes de création artistique.

Les diplômés s'expriment avec aisance et précision en espagnol et maîtrisent le vocabulaire technique de la discipline dans les deux langues.

Débouchés professionnels

Cette licence mène à un large choix de poursuites d'études qui conduisent vers les métiers suivants :

- Recherche et de l'enseignement supérieur
- Gestion du patrimoine et des musées (attaché de conservation, conservateur du patrimoine, chargé d'études documentaires)
- Gestion de l'information et de la documentation, de la communication et du journalisme,

- Animation culturelle des collectivités territoriales ou guide conférencier bilingue
- Structures liées au marché de l'art comme les galeries ou les études de commissaire-priseur.

Le choix de la mineure Espagnol permet d'ouvrir les possibilités à l'international.

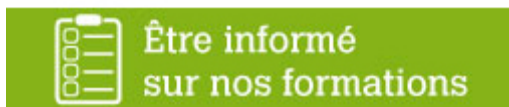
Poursuites d'études

Selon son projet, l'étudiant pourra poursuivre à l'ICP ou ailleurs ses études. Les propositions de poursuites d'études offertes par l'ICP :

- Master **Histoire de l'art** associé à une préparation au concours de l'Institut National du Patrimoine (INP)
 - Master **Information et Communication**
 - Diplôme d'Université **Ingénierie Culturelle et administration de la Culture**
 - Préparations aux concours pour les écoles de journalisme, le CELSA, les Instituts d'Études Politiques, Sciences Po.
- Voir les **Prépas proposées par l'ICP**

/**/ @import url("https://www.icp.fr/html/formulaires/popin-forms-prospects-FI.css"); /**/

×



Parcoursup

Quelle que soit votre académie d'origine, vous pouvez choisir l'ICP !

> **En savoir plus**

Programme

Licence + Prépa

> Tout savoir sur la [Prépa Architecture et la Prépa Paysage](#) en parallèle de la Licence

Faculté ou Institut de rattachement

[Faculté des Lettres](#)

Contact

Faculté des Lettres

Mme Rigaux

tel : +33 (0)1 70 64 29 85

[courriel](#)

Chiffres clés

100% des étudiants présents aux examens ont été admis en deuxième année de Licence (promotion 2015-2016)

INFORMATION PARCOURSUP

Les dysfonctionnements constatés sur Parcoursup le 15 mai sont résolus. Chaque candidat a reçu un message adapté à sa situation et une nouvelle date limite est désormais affichée dans son dossier en face de chaque proposition.

Pour consulter et valider les propositions d'admission qui vous sont faites par l'ICP il faut vous reconnecter à Parcoursup.

Contacts utiles :

- s.bounzeki@icp.fr pour la licence histoire-science-po, LEA et Info-com
- m.six@icp.fr pour la licence de droit et la licence de sciences sociales

Pensez bien à préciser votre nom et la filière visée dans le corps de votre message ainsi que votre numéro de téléphone, si vous souhaitez que nous vous rappelions.

Notre équipe est à votre écoute.