



ICP

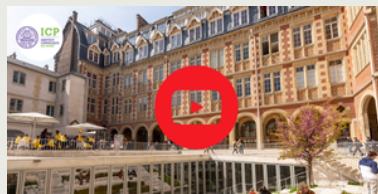
UNIVERSITAS
CATHOLICA
PARISIENSIS

Portrait

Faly, une professionnelle engagée auprès des mineurs non accompagnés

Faly a suivi le DU Action Sociale et Migration de l'ICP qui s'appuie sur les travaux réalisés des enseignants-chercheurs en lien avec les professionnels de terrain afin de trouver les bons leviers juridiques et politiques pour accompagner les populations migrantes. Découvrez le parcours de Faly !

En vidéos



> Retrouvez les témoignages en vidéos sur notre [chaîne YouTube](#)

Vous recrutez pour votre organisation ?

[Contactez-nous via ce formulaire](#)

> Demande de formation pour votre entreprise ?

[Contactez-nous via ce formulaire](#)

Vous cherchez une formation pour vous même ?

[Contactez-nous via ce formulaire](#)

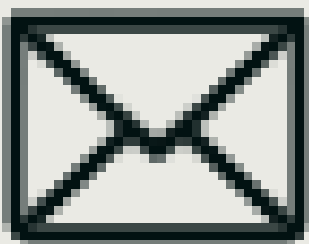
Catalogue des diplômes et certificats universitaires

Téléchargez le catalogue des Diplômes et Certificats Universitaires 2026-2027 :

Certification Qualiopi

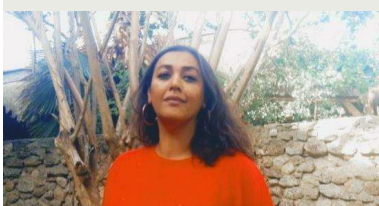


A l'issue d'un audit de 3 jours réalisé par **AFNOR Certification**, **l'Institut Catholique de Paris a renouvelé jusqu'au 22/07/2027** sa certification QUALIOMPI des organismes prestataires d'actions concourant au développement des compétences, visés à l'article L. 6351-1 du Code du travail. La certification qualité a été délivrée au titre de la ou des catégories d'actions suivantes : actions de formation continue, VAE.



Recevez l'actualité de l'ICP !

Je choisis mes centres d'intérêts



@Faly Razafimbelo

FORMATION CONTINUE

Faly Razafimbelo est Chargée d'insertion professionnelle auprès des mineurs non accompagnés (MNA) à l'Institut Don Bosco, une association localisée en Nouvelle-Aquitaine qui œuvre dans le secteur social et médico-social. Elle a choisi de renforcer ses compétences en suivant le DU Action sociale et Migrations de l'Institut Catholique de Paris dont elle a été diplômée en 2022. *"Je recherchais une formation qui apporte des réponses concrètes aux aspects fondamentaux de la prise en charge des mineurs non accompagnés"* précise-t-elle.

Après un début de carrière dans la réalisation de documentaires puis, entre autres, la création du centre social d'Eysines, elle interrompt sa carrière pendant 2 ans. L'arrivée près de chez elle d'une plateforme d'accueil pour mineurs non accompagnés (MNA) par l'Institut Don Bosco lui donne l'opportunité de rebondir comme Chargée d'insertion professionnelle.

La nécessité de se former pour acquérir de nouvelles compétences

Lorsqu'elle prend ses fonctions, Faly n'est "ni du sérail "Protection de l'enfance" ni spécialisée sur le public dit MNA" comme elle le souligne. "J'ai rapidement mesuré que l'aspect juridique était essentiel pour déterminer le cadre de mon action" ajoute-t-elle. Par exemple, lorsqu'elle travaille sur le projet d'insertion professionnelle d'un jeune mineur étranger isolé, tout est forcément lié au droit au séjour qui pourra être demandé à sa majorité. Or, selon son âge et l'âge qu'il avait au moment de sa prise en charge par l'Aide Sociale à l'Enfance, les possibilités qui s'offrent à lui ne sont pas les mêmes et tout se joue sur un temps court.

Les besoins du terrain et aussi le besoin d'acquérir une vision globale héritée de sa pratique documentaire l'ont amenée à vouloir renforcer ses compétences.

"Le DU Action sociale et Migrations m'a tout de suite enthousiasmée par son approche engagée et son programme complet sur la question migratoire" Faly.

A mi-parcours de sa formation, Faly est même devenue une ressource référente au sein de l'équipe pluridisciplinaire de son association, qui accompagne plus d'une quarantaine de jeunes.

Un cursus complet pour enrichir ses pratiques professionnelles

Les intervenants du DU sont soit des chercheurs ayant été en immersion dans des structures d'accompagnement, soit des professionnels expérimentés exerçant auprès de migrants. La formation **s'appuie à la fois sur les derniers travaux de recherche menés sur la question migratoire et des témoignages précis et riches**. Cette approche permet de cibler les problématiques de terrain tout comme les enjeux politiques. Faly ajoute que "sur le volet juridique, la formation est très complète. Elle permet d'identifier les supports de référence et de décoder les dernières lois".

Le programme du DU Action sociale et Migration est **compatible avec la poursuite de la vie professionnelle**. Il est organisé en **session de 3 jours, tous les 2 mois pendant un an**. "C'est une année dense, pendant laquelle il faut être particulièrement organisé. La disponibilité des intervenants, pendant et en dehors des temps de formation, est très important pour nous aider à tenir le cap" précise Faly.

"Cette formation apporte de la hauteur et du recul. Les partages d'expériences avec les membres de la promotion sont particulièrement enrichissants, chacun peut être un relais ou un soutien dans certaines situations parfois compliquées. Lorsque je retourne travailler après une session de formation, je reviens avec davantage d'énergie et de matières à transmettre sur le terrain." Faly

Vous êtes un(e) professionnel(le) et vous souhaitez en savoir plus sur le DU Action sociale et Migrations ?

Revoir la **webconférence de Noémie Paté du 26 octobre 2022**, sur le thème *La guerre en Ukraine : quels impacts sur les migrations et sur le traitement des populations migrantes ?*.

> Retrouvez notre communiqué de presse juillet 2022 : "La solidarité, clé de voûte d'une société en paix et du vivre ensemble : formez-vous avec l'ICP et renforcez vos compétences !"

L'ICP propose une offre de formations, **parcours diplômants ou non diplômants, sur mesure ou modulaires, compatibles avec le maintien d'une activité professionnelle**, et qui couvrent des domaines variés qui veillent à répondre aux besoins actuels et à venir des **entreprises, des associations et des administrations**. *L'ICP est certifié Qualiopi.*

Publié le 7 septembre 2022 – Mis à jour le 6 décembre 2023

A lire aussi

À LA
UNE

FORMATION
CONTINUE

Tous les tags