



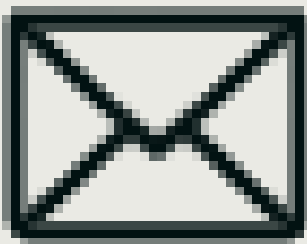
# ICP

UNIVERSITAS  
CATHOLICA  
PARISIENSIS

Zoom  
sur

## Un nouveau logo pour l'ICP

*A l'occasion de ses 150 ans et pour correspondre à sa nouvelle réalité, l'ICP modernise son logo. Le logo redessiné s'inscrit dans son héritage en s'appuyant sur la richesse graphique du sceau historique de l'ICP... et s'affiche dans le métro pour une campagne inédite !*



Recevez l'actualité de l'ICP !

Je choisis mes centres d'intérêts



**ICP**  
UNIVERSITAS  
CATHOLICA  
PARISIENSIS

COMMUNIQUÉ VIE DES CAMPUS

## L'ICP modernise son logo...

En cette année anniversaire, l'Institut Catholique de Paris renouvelle son logo en le modernisant. Celui-ci **s'inscrit dans l'héritage de l'établissement en s'appuyant sur la richesse graphique du sceau historique de l'ICP**, créé en 1877 et lui-même inspiré de celui de l'université de Paris au XIII<sup>e</sup> siècle.

A la fois **simplifié et plus lisible**, le nouveau logo répond aux usages contemporains, notamment numériques. La **couleur violette**, institutionnelle, évoque à la fois le monde de la culture, de l'érudition ainsi que le monde ecclésial. **Le vert**, introduit en 2012

dans le logo de l'ICP est à la fois symbole de l'espérance chrétienne et de la renaissance. Ce duo de couleurs est unique et permet de démarquer l'ICP dans le paysage de l'enseignement supérieur.

Les personnages et les symboles représentant Paris et le lien avec le Vatican ont été redessinés. Le nom latin de l'établissement, tel que dessiné dans le sceau de 1877, a été réintroduit dans le bloc marque pour mettre l'accent sur l'universalité de sa mission au service du Bien commun.

L'Institut Catholique de Paris étant désormais également implanté à Reims et à Rouen, la mention explicite de sa localisation parisienne a été retiré du logo.

## Décryptez l'emblème de l'ICP



Il représente la **Vierge Marie** tenant un sceptre et soutenant l'**Enfant Jésus**, avec à sa droite, **saint Denis**, premier évêque de Paris, et à sa gauche, **sainte Catherine d'Alexandrie**, patronne de la Faculté des Lettres.

En dessous de la Vierge, figurent à droite, **saint Yves**, patron de la Faculté de Droit, et à gauche, **saint Albert le Grand**, patron de la Faculté des Sciences. Sur le registre inférieur, **saint Côme et saint Damien**, patrons de la Faculté de Médecine.

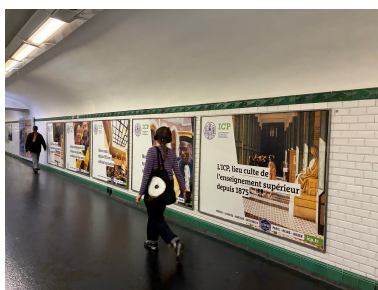
À leur droite, les **clés de saint Pierre** symbolisent la Papauté et, à leur gauche, un **navire évoque la ville de Paris**.

## ... et s'affiche dans le métro

Pour la première fois de son histoire, l'Institut Catholique de Paris s'expose dans les couloirs du **métro parisien du 1er au 14 septembre 2025**.

En articulant ses points forts, des universitaires et des professionnels engagés dans la réussite des étudiants, avec sa tradition chrétienne, cette campagne fait la part belle à une esthétique valorisant ses campus à taille humaine.

Retrouvez-les dans les **stations Montparnasse, Saint Lazare, Concorde et Opéra !**



Publié le 2 septembre 2025 – Mis à jour le 5 septembre 2025

## A lire aussi

À LA  
UNE

COMMUNIQUÉ

VIE DES  
CAMPUS

**Tous les tags**