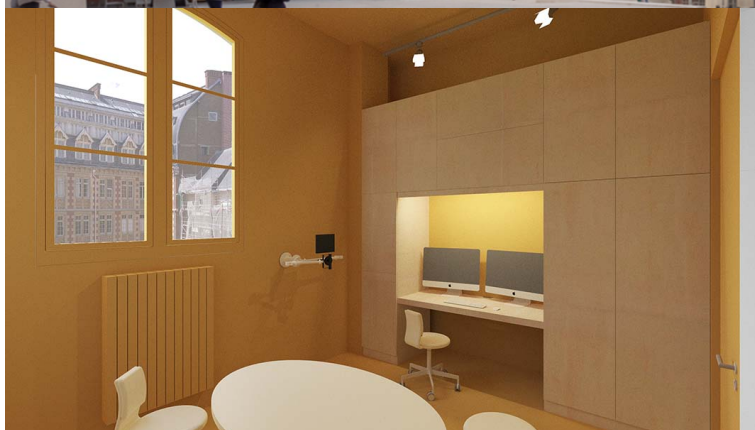


Le Plateau : 4 salles au service de l'innovation pédagogique

Publié le 4 mai 2017 – Mis à jour le 20 juin 2017

Valoriser une pédagogie active, développer un enseignement innovant, travailler en mode projet ou encore intégrer les outils numériques dans l'apprentissage... voilà le défi du « Plateau » et de ses 200m² qui accueillera ses premiers utilisateurs dès la rentrée 2017.



Pour réaliser le Plateau, l'ICP s'est appuyé sur l'expertise de l'atelier de designers Tovo+Jamil. Spécialistes du design d'espaces et enseignants dans le supérieur, Tovo+Jamil ont co-construit avec les équipes de l'ICP un ensemble de salles qui rendent possibles différents types de pédagogies reposant sur l'interactivité, le dialogue mais aussi sur la transformation numérique dans laquelle l'ICP est engagé.

Au cœur du Plateau, la linéarité des cours traditionnels est totalement remise en cause.

Désormais place à des espaces de travail collaboratif propices aux échanges, à la démonstration et au face à face.

4 salles aux usages complémentaires

L'agora



Elle se présente comme un espace bi-frontal rappelant à la fois l'agora antique et l'équipement sportif (stade). Les gradins placés en face à face, proposent 40 places assises.

Améliorant la visibilité de l'intervenant principal et favorisant des relations actives et dynamiques telles que les concours d'éloquences, les serious games... l'agora permet à l'auditeur de devenir acteur.

Le laboratoire

Espace dédié au travail collaboratif, il est propice à la recherche et à la construction de pensée. Avec son mobilier connecté et modulable cette pièce favorise le mode projet.

Le studio

Très attendu par des étudiants de plus en plus en prise avec la vidéosphère, il va permettre la captation et le montage de documents audiovisuels tels que les MOOC ou les émissions de TV étudiante.

La salle de projection



Elle est équipée d'un écran et de fauteuils de cinéma. Elle plonge le spectateur dans une atmosphère de petite salle de cinéma. Complémentaire du studio, elle permet de visionner les travaux vidéo réalisés dans ce dernier. L'écran doté d'un tableau noir éclairé par un rail de leds, permet aux spectateurs de prendre des notes sans interrompre la projection.

> [En savoir plus et soutenir ce projet](#)

[En savoir plus et soutenir le projet du Plateau](#)

[À lire aussi](#)



La Maison de la Recherche et des Facultés, un lieu pour se nourrir de nos différences



Stimuler et collaborer : Le Num'bar



