



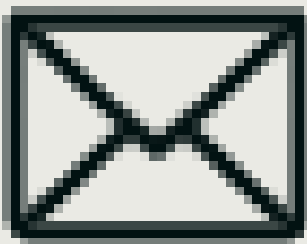
ICP

UNIVERSITAS
CATHOLICA
PARISIENSIS

Zoom
sur

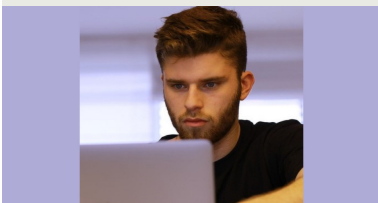
Donner à chacun sa chance à l'ICP

L'accueil de tous les talents s'inscrit dès l'origine dans les valeurs fondatrices de l'ICP. Aujourd'hui ancré dans la charte éthique de l'établissement, ce choix se traduit par une ambitieuse politique d'inclusion et de justice sociale, qui s'incarne à travers différents programmes d'accessibilité sociale et pédagogique.



Recevez l'actualité de l'ICP !

Je choisis mes centres d'intérêts



DÉVELOPPEMENT ICP

Il s'agit-là d'un effort financier, logistique et humain significatif pour l'ICP, qui ne pourrait exister sans la générosité des donateurs.

L'égalité des chances sans condition de ressources avec les bourses « ICP Pour Tous » et le fonds de Solidarité Etudiants

Le programme de bourses « ICP Pour Tous » permet à l'ICP d'offrir aux étudiants les plus méritants et les moins favorisés l'accès à sa formation de haut niveau, dispensée dans les valeurs chrétiennes d'ouverture et de bienveillance. À travers des bourses de solidarité sur critères sociaux, des bourses doctorales, ou encore de bourses d'excellence, l'ICP soutient près de 300 étudiants par an et les accompagne tout au long de leur cursus. Cette aide s'ajoute à la politique de dégressivité des droits d'inscription de l'établissement au regard des revenus du foyer, ainsi qu'aux bourses d'État (CROUS) dont ils peuvent bénéficier en complément.

Depuis plus d'un an, le dispositif d'égalité des chances de l'ICP s'est renforcé avec la création du fonds de Solidarité Etudiants. Ce fonds d'urgence, initialement déployé en réaction au premier confinement de la pandémie, a ensuite été pérennisé pour continuer de tendre la main aux étudiants les plus touchés par la crise sanitaire dont les effets se poursuivent.

Il permet de débloquer des aides d'urgence en faveur des plus précaires, qui contribuent à financer l'équipement informatique nécessaire à leurs études, mais également leurs frais alimentaires ou encore leur loyer. Couplé aux bourses, il constitue aujourd'hui un outil indispensable de lutte contre le décrochage universitaire.

La crise actuelle a induit, pour moi, de nombreuses difficultés, notamment pour le suivi des cours en ligne. Malgré la chance d'être boursier, la somme allouée ne me permet pas de financer un ordinateur ou tout autre appareil me permettant de continuer efficacement mon cursus. Grâce à la générosité des donateurs, je peux enfin financer l'achat de mon ordinateur et je compte bien ainsi réussir dans mes études.

Adam, bénéficiaire du fonds de solidarité

Lutter contre l'autocensure dès le lycée : un programme pionnier à Reims

En septembre prochain, l'ICP ouvrira son deuxième campus à Reims. Pour répondre aux engagements solidaires de l'ICP et à sa volonté de s'ancrer dans le territoire, ce nouveau site universitaire proposera un dispositif original d'accessibilité sociale et académique en direction des lycéens locaux. Son objectif ? A travers différents ateliers de préparation à l'université offerts durant l'année de terminale, aider à lever l'autocensure des jeunes les plus méritants que leur contexte familial, financier, culturel ou géographique (ruralité) éloigne de la poursuite d'études dans le supérieur. A l'issue de ce programme, ces jeunes pourront bénéficier d'une bourse pour effectuer un cursus à l'ICP, puisque le programme ICP pour Tous et le Fonds de solidarité Etudiants s'étendront au campus de Reims.

Développement intégral, accessibilité et prise en compte des besoins de chacun

Axe fort du plan stratégique Universitas 2025, le développement intégral de l'étudiant repose sur un accompagnement personnalisé tenant compte de la situation de chacun. Il comprend notamment la prise en compte de toutes les situations (physiques/ psychiques) des étudiants avec une volonté de les amener au maximum de leur potentiel.

Pour répondre au mieux à cela, l'ICP est engagé dans un plan immobilier d'adaptation de ses sites à toutes les conditions physiques, mais également dans la mise en œuvre de dispositifs pédagogiques (tutorat, entre-aide étudiante, protocoles spécifiques d'examens etc.) ou de santé (infirmerie, écoute psychologique), ainsi que dans une politique de sensibilisation et de formation de toute la communauté universitaire à la question du handicap.

Vous souhaitez vous aussi soutenir les étudiants de l'ICP ?

Vous pouvez dès aujourd'hui contribuer aux dispositifs solidaires de l'ICP pour leur offrir des conditions d'études propices à leur réussite, notamment durant la crise sanitaire

Vous pouvez effectuer votre don en ligne en cliquant sur ce lien :

Publié le 4 mars 2021 – Mis à jour le 20 novembre 2023

A lire aussi

À LA
UNE

DEVELOPPEMENT
ICP

Tous les tags